

# BIOTECH. S.L.- Material de Laboratorio

Ampliación para equipo semi-micro

## VIDRIO



### Tipo de vidrio:

Vidrio borosilicato.

### Descripción:

Nahita le ofrece un estuche de ampliación para el equipo semi-micro que posibilita el montaje de composiciones más complejas en química orgánica, especialmente destinado a la docencia. Se suministra en un estuche que incluye los siguientes artículos:

Referencia	Descripción
13001	Varilla de agitación helicoidal 7x300 mm
10001	Refrigerante dedo frío
13152	Matraz forma corazón, 2 bocas, 50 mL
15110	Matraz fondo redondo 10 mL
12140	Tapón de vidrio
16000	Pieza cabeza roscada
30014	Columna Vigreux con camisa 250 mm
00001	Cabezal Claisen
00100	Colector separador para 2 matraces
50000	Filtro Willstatter 45 mm
05000	Tubo para cloruro cálcico

Operaciones que se pueden llevar a cabo con el equipo semi-micro más los componentes del estuche de ampliación: filtración - reacción en atmósfera inerte - reacción con agitación, entrada de gas y separación - rectificación simple - rectificación a vacío con agitación.

Referencia	Descripción	Precio
04001	Ampliación de equipo semi-micro	<b>194,00</b>

### Botes base plana tapa bayoneta



Tipo de vidrio:  
Otro vidrio de laboratorio.

Descripción:  
Base plana, tapa bayoneta. De boca ancha.

Referencia	Capacidad	Altura	Ø boca	Ø base	Precio
14210	125 mL	50 mm	60 mm	70 mm	<b>0.89</b>
14220	250 mL	90 mm	70 mm	80 mm	<b>0.94</b>
14250	500 mL	110 mm	70 mm	80 mm	<b>1.35</b>
14310	1000 mL	170 mm	70 mm	90 mm	<b>2.10</b>
14320	2000 mL	210 mm	100 mm	120 mm	<b>3.69</b>
14340	4000 mL	260 mm	100 mm	160 mm	<b>5.20</b>

### Botes base plana tapa bayoneta, graduados



Tipo de vidrio:  
Otro vidrio de laboratorio.

Descripción:  
Base plana, tapa bayoneta graduados. De boca ancha.

Referencia	Capacidad	Altura	Ø boca	Ø base	Precio
15320	2000 mL	210 mm	100 mm	120 mm	<b>6.50</b>
15340	4000 mL	260 mm	100 mm	160 mm	<b>7.70</b>

#### Buretas graduadas con llave de teflón



Tipo de vidrio:  
Vidrio volumétrico.

Descripción:  
Con llave de teflón, clase B.

Referencia	Capacidad	Diámetro	Longitud	Graduación	Precio
69110	10 mL	10 mm	600 mm	0.1 mL	<b>12.95</b>
69120	25 mL	12 mm	630 mm	0.1 mL	<b>14.30</b>
69150	50 mL	14 mm	860 mm	0.1 mL	<b>15.40</b>

#### Buretas graduadas con llave de vidrio



Tipo de vidrio:  
Vidrio volumétrico.

Descripción:  
Con llave de vidrio, clase B.

Referencia	Capacidad	Diámetro	Longitud	Graduación	Precio
67110	10 mL	10 mm	535 mm	0.1 mL	<b>8.15</b>
67120	25 mL	12 mm	565 mm	0.1 mL	<b>9.30</b>
67150	50 mL	14 mm	780 mm	0.1 mL	<b>11.40</b>

## Cabezal Claisen



Tipo de vidrio:  
Vidrio esmerilado normalizado.

Descripción:  
Para ampliación de equipo semi-micro.

Referencia	Rosca	Esmerilado	Precio
300000	13	14/23	<b>27,95</b>

## Vidrio- Cajas de Petri



Tipo de vidrio:  
Vidrio borosilicato.

Referencia	Diámetro	Altura	Precio
90040	40 mm	12 mm	<b>1.00</b>
90060	60 mm	15 mm	<b>1.13</b>
90080	80 mm	15 mm	<b>1.22</b>
90100	100 mm	18 mm	<b>1.32</b>
90120	120 mm	20 mm	<b>1.95</b>
90150	150 mm	25 mm	<b>3.45</b>

#### Vidrio- Colector separador para 2 matraces



Tipo de vidrio:  
Vidrio esmerilado normalizado.

Descripción:  
Para ampliación de equipo semi-micro.

Referencia	Ø oliva	Esmerilado	Precio
00100	10 mm	14/23	<b>10.75</b>

#### Vidrio- Columnas Vigreux



Tipo de vidrio:  
Vidrio esmerilado normalizado.

Descripción:  
Vidrio borosilicato. Boca y macho esmerilados.

Referencia	Longitud	Diámetro	Esmerilado	Camisa	Precio
30014	250 mm	25 mm	14/23	Sí	<b>19.95</b>
30250	320 mm	32 mm	29/32	No	<b>20.95</b>

#### Vidrio- Copas graduadas con pie y pico



Tipo de vidrio:  
Vidrio volumétrico.

Descripción:  
Con pie y pico, con graduación color ámbar.

Referencia	Capacidad	Diámetro	Altura	Precio
76150	50 mL	45 mm	145 mm	<b>4.19</b>
76210	100 mL	55 mm	170 mm	<b>4.28</b>
76220	250 mL	80 mm	200 mm	<b>6.69</b>
76250	500 mL	100 mm	260 mm	<b>8.65</b>
76310	1000 mL	130 mm	330 mm	<b>12.45</b>
76320	2000 mL	160 mm	370 mm	<b>24.50</b>

#### Vidrio- Cristalizadores de vidrio grueso prensado



Tipo de vidrio:  
Otro vidrio de laboratorio.

Descripción:  
Vidrio prensado, con reborde.

Referencia	Diámetro	Capacidad	Precio
84080	80 mm	150 mL	<b>5.65</b>
84100	100 mm	300 mL	<b>6.50</b>
84120	120 mm	500 mL	<b>8.19</b>
84150	150 mm	1000 mL	<b>11.30</b>

84190	190 mm	1500 mL	<b>21.95</b>
84220	220 mm	2500 mL	<b>26.50</b>
84250	250 mm	4000 mL	<b>33.95</b>
84300	300 mm	7000 mL	<b>57.20</b>

#### Vidrio-Cristalizadores con pico



Tipo de vidrio:  
Vidrio borosilicato.

Descripción:  
Con pico.

Referencia	Capacidad	Diámetro	Altura	Precio
75100	250 mL	100 mm	50 mm	<b>4.55</b>
75120	500 mL	120 mm	65 mm	<b>6.45</b>
75150	1000 mL	150 mm	75 mm	<b>11.10</b>
75180	1500 mL	180 mm	90 mm	<b>16.12</b>

#### Vidrio-Cubetas para tinción con cestillo y asa



Tipo de vidrio:  
Otro vidrio de laboratorio.

Descripción:  
Para 10 portaobjetos de 26x76 mm. Con cestillo, asa y tapa de vidrio prensado.

Referencia	Descripción	Precio
60040	Cubeta completa	<b>25.10</b>
60010	Cubeta con tapa de vidrio	<b>16.12</b>
60020	Cestillos para 10 portaobjetos	<b>9.15</b>

60030 Asa en acero inoxidable

1.25

#### Vidrio-Cubetas para tinción modelo Hellendahl



Tipo de vidrio:  
Otro vidrio de laboratorio.

Descripción:  
Ocho ranuras en vertical. Con ensanchamiento en la parte superior y tapa de vidrio.

Referencia	Modelo	Descripción	Precio
54000	Hellendahl	Cubeta con tapa de vidrio	7.65

#### Vidrio- Cubetas para tinción modelo Schieferdeker



Tipo de vidrio:  
Otro vidrio de laboratorio.

Descripción:  
Diez ranuras en horizontal. Con tapa de vidrio. Dimensiones de la cubeta: 90x65x50 mm.

Referencia	Modelo	Descripción	Precio
56000	Schieferdeker	Cubeta con tapa de vidrio	5.95

**Vidrio-Cubetas para tinción modelo Coplin**

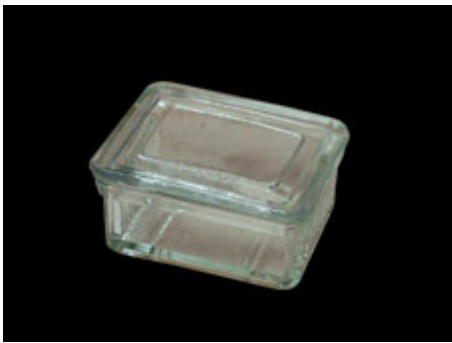


Tipo de vidrio:  
Otro vidrio de laboratorio.

Descripción:  
Cinco ranuras en vertical. Con tapa de vidrio.

Referencia	Modelo	Descripción	Precio
59000	Coplin	Cubeta con tapa de vidrio	<b>7.95</b>

**Vidrio- Cubetas para tinción modelo Hausser Gedigk**



Tipo de vidrio:  
Otro vidrio de laboratorio.

Descripción:  
Para 30 y 60 portaobjetos. Disponemos también de soportes sueltos para estas cubetas.

Referencia	Modelo	Descripción	Precio
61030	Hausser Gedigk	Para 30 portaobjetos	<b>15.80</b>
61060	Hausser Gedigk	Para 60 portaobjetos	<b>19.90</b>

#### Vidrio- Cuerpos con placa porosa



Tipo de vidrio:  
Vidrio esmerilado normalizado.

Descripción:  
Esmerilado hembra.

Referencia	Ø interior	Esmerilado	Uso	Precio
02311	40 mm	40/35	Equipo filtración	<b>79.50</b>
03311	40 mm	-	Rampas filtración	<b>45.00</b>

#### Vidrio- Cuerpo extractor para extractor Soxhlet



Tipo de vidrio:  
Vidrio esmerilado normalizado.

Descripción:  
Esmerilado hembra y macho. Para equipo Soxhlet.

Referencia	Capacidad	E. macho	E. hembra	Precio
21150	50 mL	19/26	29/32	<b>29.30</b>
21210	125 mL	29/32	45/40	<b>41.00</b>
21211	125 mL	24/29	45/40	<b>41.00</b>
21220	250 mL	29/32	55/44	<b>56.00</b>

#### Vidrio- Desecadores tapa botón con disco porcelana



Tipo de vidrio:  
Otro vidrio de laboratorio.

Descripción:  
Con tapa botón de vidrio y disco de porcelana.

Referencia	Capacidad	Ø interior	Ø exterior	Altura	Precio
62100	1 L	100 mm	136 mm	180 mm	<b>22.10</b>
62150	2 L	150 mm	210 mm	220 mm	<b>29.50</b>
62200	4 L	200 mm	270 mm	300 mm	<b>36.30</b>
62250	7 L	250 mm	305 mm	360 mm	<b>52.50</b>
62300	14 L	300 mm	365 mm	420 mm	<b>83.50</b>

#### Vidrio- Tapas botón para desecadores



Tipo de vidrio:  
Otro vidrio de laboratorio.

Referencia	Ø interior	Ø exterior	Precio
62910	100 mm	136 mm	<b>11.20</b>
62915	150 mm	210 mm	<b>12.25</b>
62920	200 mm	270 mm	<b>13.10</b>
62925	250 mm	305 mm	<b>17.20</b>
62930	300 mm	365 mm	<b>31.20</b>

#### Vidrio- Desecadores de tapa con llave para vacío



Tipo de vidrio:  
Otro vidrio de laboratorio.

Descripción:  
Con tapa tubulada, llave de vidrio para vacío y disco de porcelana.

Referencia	Capacidad	Ø interior	Ø exterior	Altura	Precio
64100	1 L	100 mm	136 mm	180 mm	<b>33.20</b>
64150	2 L	150 mm	210 mm	220 mm	<b>41.50</b>
64200	4 L	200 mm	270 mm	300 mm	<b>54.00</b>
64250	7 L	250 mm	305 mm	360 mm	<b>71.00</b>
64300	14 L	300 mm	365 mm	420 mm	<b>112.00</b>

#### Vidrio- Tapas desecador con tubuladura



Tipo de vidrio:  
Otro vidrio de laboratorio.

Descripción:  
Esmeriladas, sin llave.

Referencia	Ø interior	Ø exterior	Precio
64920	200 mm	270 mm	<b>17.50</b>
64925	250 mm	305 mm	<b>23.50</b>
64930	300 mm	365 mm	<b>37.50</b>

#### Vidrio- Llave esmerilada para desecadores



Tipo de vidrio:  
Otro vidrio de laboratorio.

Referencia	Esmerilado	Precio
64000	24/29	<b>13.20</b>

#### Vidrio- Embudos de carga graduados



Tipo de vidrio:  
Vidrio borosilicato.

Descripción:  
\* Para equipo semi-micro.

Referencia	Capacidad	Esmerilado	Graduación	Precio
92120	25 mL	14/23*	No	<b>24.50</b>
92220	250 mL	29/32	Sí	<b>27.50</b>

## Vidrio- Embudo de filtración



Tipo de vidrio:  
Vidrio esmerilado normalizado.

Descripción:  
Para equipo de filtración.

Referencia	Capacidad	Ø embudo	Precio
02301	300 mL	82 mm	<b>20.90</b>

## Vidrio- Embudos lisos de rama corta



Tipo de vidrio:  
Otro vidrio de laboratorio.

Descripción:  
De rama corta, vidrio prensado.

Referencia	Capacidad	Ø embudo	Ø rama	Altura	Precio
51040	10 mL	40 mm	4 mm	70 mm	<b>1.55</b>
51050	30 mL	50 mm	7 mm	95 mm	<b>1.55</b>
51060	50 mL	60 mm	7 mm	120 mm	<b>2.10</b>
51070	100 mL	75 mm	9 mm	140 mm	<b>2.25</b>
51090	150 mL	90 mm	10 mm	178 mm	<b>3.10</b>
51100	200 mL	100 mm	11 mm	185 mm	<b>3.22</b>
51120	400 mL	120 mm	17 mm	220 mm	<b>5.10</b>
51150	750 mL	150 mm	17 mm	300 mm	<b>7.20</b>

#### Vidrio- Embudos lisos de rama corta



Tipo de vidrio:  
Vidrio borosilicato.

Descripción:  
De rama corta.

Referencia	Capacidad	Ø embudo	Ø rama	Altura	Precio
50040	50 mL	45 mm	6 mm	80 mm	<b>2.70</b>
50060	60 mL	60 mm	8 mm	110 mm	<b>3.80</b>
50070	100 mL	75 mm	9 mm	140 mm	<b>4.75</b>
50090	150 mL	90 mm	10 mm	170 mm	<b>6.20</b>

#### Vidrio- Embudos de seguridad



Tipo de vidrio:  
Otro vidrio de laboratorio.

Referencia	Descripción	Ø embudo	Ø varilla	Longitud	Precio
53000	Sin bola	40 mm	8 mm	300 mm	<b>1.75</b>
53010	Una bola	40 mm	8 mm	300 mm	<b>2.10</b>

## Vidrio- Embudos de decantación con forma pera



Tipo de vidrio:  
Vidrio esmerilado normalizado.

Descripción:  
Cónico, con forma pera. Boca y tapón de vidrio esmerilado, llave de PTFE. Vidrio borosilicato.

Referencia	Capacidad	Ø ancho	Ø boca	Altura	Esmerilado	Precio
94210	100 mL	58 mm	8 mm	210 mm	21/23	<b>15.00</b>
94220	250 mL	80 mm	10 mm	300 mm	29/32	<b>17.00</b>
94250	500 mL	100 mm	15 mm	350 mm	29/32	<b>19.00</b>

## Vidrio- Equipo de filtración



Tipo de vidrio:  
Otro vidrio de laboratorio.

Descripción:  
Equipo de filtración de 300 mL fabricado en vidrio borosilicato con esmerilado 40/35. Se utiliza para análisis rutinarios de filtración de líquidos y separación de partículas sólidas.

Ref. 15002310:  
Equipo de filtración 300 mL  
**Precio: 145.00 Euros**

Se compone de las siguientes piezas:

Referencia	Descripción
24315	Matraz Erlenmeyer esm. macho 40/35 de 1000 mL
02301	Embudo de filtración de 300 mL
02311	Cuerpo con placa porosa
02300	Pinza de sujeción anodizada de aluminio

### Vidrio- Filtro Willstatter



Tipo de vidrio:  
Vidrio esmerilado normalizado.

Descripción:  
Para ampliación de equipo semi-micro.

Referencia	Diámetro	Esmerilado	Precio
50000	45 mm	14/23	<b>9.50</b>

### Vidrio- Frascos cuentagotas, tubo plástico y tapón



Tipo de vidrio:  
Otro vidrio de laboratorio.

Descripción:  
Frasco de vidrio transparente o topacio con tapón roscado de polipropileno de colores, pipeta y tetina de plástico.

Referencia	Color	Capacidad	Ø ancho	Ø boca	Altura	Precio
20130	Blanco	30 mL	35 mm	28 mm	67 mm	<b>0.56</b>
20160	Blanco	60 mL	38 mm	28 mm	94 mm	<b>0.64</b>
20210	Blanco	125 mL	48 mm	28 mm	115 mm	<b>0.74</b>
20220	Blanco	250 mL	61 mm	28 mm	140 mm	<b>0.92</b>
20250	Blanco	500 mL	77 mm	28 mm	170 mm	<b>1.55</b>
20310	Blanco	1000 mL	97 mm	28 mm	220 mm	<b>2.22</b>

Referencia	Color	Capacidad	Ø ancho	Ø boca	Altura	Precio
20131	Topacio	30 mL	35 mm	28 mm	67 mm	<b>0.55</b>
20161	Topacio	60 mL	38 mm	28 mm	94 mm	<b>0.64</b>
20211	Topacio	125 mL	48 mm	28 mm	115 mm	<b>0.74</b>

20221	Topacio	250 mL	61 mm	28 mm	140 mm	<b>0.92</b>
20251	Topacio	500 mL	77 mm	28 mm	170 mm	<b>1.55</b>
20311	Topacio	1000 mL	97 mm	28 mm	220 mm	<b>2.22</b>

#### Vidrio- Frascos cuentagotas, tubo plástico y tetina



Tipo de vidrio:  
Otro vidrio de laboratorio.

Descripción:  
Frasco de vidrio transparente o topacio con tubo de vidrio, tetina de látex y tapón roscado de polipropileno.

Referencia	Color	Capacidad	Ø ancho	Ø boca	Altura	Precio
21130	Blanco	30 mL	35 mm	28 mm	67 mm	<b>0.66</b>
21160	Blanco	60 mL	38 mm	28 mm	94 mm	<b>0.71</b>
21210	Blanco	125 mL	48 mm	28 mm	115 mm	<b>0.83</b>

Referencia	Color	Capacidad	Ø ancho	Ø boca	Altura	Precio
21131	Topacio	30 mL	35 mm	28 mm	67 mm	<b>0.66</b>
21161	Topacio	60 mL	38 mm	28 mm	94 mm	<b>0.71</b>
21211	Topacio	125 mL	48 mm	28 mm	115 mm	<b>0.83</b>

#### Vidrio- Frascos con tapa a rosca



Tipo de vidrio:  
Otro vidrio de laboratorio.

Descripción:  
Frasco de vidrio transparente o topacio con tapón precinto roscado de plástico.

Referencia	Color	Capacidad	Ø ancho	Ø boca	Altura	Precio
12130	Blanco	30 mL	35 mm	28 mm	67 mm	<b>0.36</b>

12160	Blanco	60 mL	38 mm	28 mm	94 mm	<b>0.43</b>
12210	Blanco	125 mL	48 mm	28 mm	115 mm	<b>0.54</b>
12220	Blanco	250 mL	61 mm	28 mm	140 mm	<b>0.72</b>
12250	Blanco	500 mL	77 mm	28 mm	170 mm	<b>1.40</b>
12310	Blanco	1000 mL	97 mm	28 mm	220 mm	<b>2.05</b>

Referencia	Color	Capacidad	Ø ancho	Ø boca	Altura	Precio
12131	Topacio	30 mL	35 mm	28 mm	67 mm	<b>0.36</b>
12161	Topacio	60 mL	38 mm	28 mm	94 mm	<b>0.43</b>
12211	Topacio	125 mL	48 mm	28 mm	115 mm	<b>0.54</b>
12221	Topacio	250 mL	61 mm	28 mm	140 mm	<b>0.72</b>
12251	Topacio	500 mL	77 mm	28 mm	170 mm	<b>1.40</b>
12311	Topacio	1000 mL	97 mm	28 mm	220 mm	<b>2.05</b>

#### Vidrio- Tapones para frascos roscados



Tipo de vidrio:  
Otro vidrio de laboratorio.

Referencia	Descripción	Precio
12009	Tapón a rosca para frasco de cristal	<b>0.13</b>
21009	Tapón precinto a rosca con orificio para frasco cuentagotas	<b>0.15</b>
21019	Tetina de látex para frasco cuentagotas	<b>0.18</b>
21039	Tubo cuentagotas para frascos 30 mL - 65 mm longitud	<b>0.15</b>
21049	Tubo cuentagotas para frascos 60 mL - 90 mm longitud	<b>0.15</b>
21059	Tubo cuentagotas para frascos 125 mL - 110 mm longitud	<b>0.15</b>
20009	Tapón, tetina y tubo plástico colores para frasco cuentagotas	<b>0.27</b>
21139	Tapón completo para frascos cuentagotas 30 mL	<b>0.51</b>
21169	Tapón completo para frascos cuentagotas 60 mL	<b>0.51</b>
21219	Tapón completo para frascos cuentagotas 125 mL	<b>0.51</b>
14669	Tapa bayoneta 66 mm Ø - para frascos boca 60 mm	<b>0.19</b>

14779	Tapa bayoneta 77 mm Ø - para frascos boca 70 mm	<b>0.19</b>
14119	Tapa bayoneta 110 mm Ø - para frascos boca 100 mm	<b>0.44</b>

#### Vidrio- Frascos rosca ISO Simax®



Tipo de vidrio:  
Vidrio borosilicato. Simax®.

Descripción:  
Con rosca ISO GL45 y anillo de vertido de polipropileno. Tapón roscado de color azul, esterilizable hasta 140°C (máxima temperatura). Con graduación.

Referencia	Capacidad	Ø base	Altura	Precio
12210	100 mL	56 mm	105 mm	<b>3.45</b>
12220	250 mL	70 mm	143 mm	<b>4.00</b>
12250	500 mL	80 mm	185 mm	<b>4.85</b>
12310	1000 mL	101 mm	230 mm	<b>6.95</b>

#### Vidrio-Frascos boca ancha tapón politeno



Tipo de vidrio:  
Vidrio esmerilado normalizado.

Descripción:  
Con tapón de polietileno.

Referencia	Color	Capacidad	Ø base	Altura	Esmerilado	Precio
26210	Blanco	100 mL	54 mm	95 mm	29/22	<b>2.45</b>
26220	Blanco	250 mL	74 mm	125 mm	34/23	<b>2.69</b>
26250	Blanco	500 mL	88 mm	165 mm	45/27	<b>3.50</b>
26310	Blanco	1000 mL	112 mm	200 mm	60/46	<b>4.50</b>

Referencia	Color	Capacidad	Ø base	Altura	Esmerilado	Precio
26211	Topacio	100 mL	54 mm	95 mm	29/22	<b>2.45</b>
26221	Topacio	250 mL	74 mm	125 mm	34/23	<b>2.69</b>
26251	Topacio	500 mL	88 mm	165 mm	45/27	<b>3.50</b>
26311	Topacio	1000 mL	112 mm	200 mm	60/46	<b>4.50</b>

#### Vidrio- Frascos boca estrecha tapón politeno



Tipo de vidrio:  
Vidrio esmerilado normalizado.

Descripción:  
Con tapón de polietileno.

Referencia	Color	Capacidad	Ø base	Altura	Esmerilado	Precio
22210	Blanco	100 mL	54 mm	95 mm	14/23	<b>2.30</b>
22220	Blanco	250 mL	74 mm	125 mm	19/26	<b>2.50</b>
22250	Blanco	500 mL	88 mm	165 mm	24/29	<b>3.30</b>
22310	Blanco	1000 mL	112 mm	200 mm	29/32	<b>4.35</b>

Referencia	Color	Capacidad	Ø base	Altura	Esmerilado	Precio
22211	Topacio	100 mL	54 mm	95 mm	14/23	<b>2.30</b>
22221	Topacio	250 mL	74 mm	125 mm	19/26	<b>2.50</b>
22251	Topacio	500 mL	88 mm	165 mm	24/29	<b>3.30</b>
22311	Topacio	1000 mL	112 mm	200 mm	29/32	<b>4.35</b>

## Vidrio- Lamparillas de alcohol completas



Tipo de vidrio:  
Otro vidrio de laboratorio.

Descripción:  
Con tapa de vidrio y portamechas de porcelana.

Referencia	Descripción	Precio
63210	Lamparilla mediana 125 mL	<b>2.25</b>
63019	Metros mecha para lamparilla	<b>1.75</b>

## Vidrio-Matracas aforados con tapón de vidrio



Tipo de vidrio:  
Vidrio volumétrico.

Descripción:  
Con tapón de vidrio y graduación de color ámbar.

Referencia	Capacidad	Ø base	Ø boca	Altura	Precio
03120	25 mL	37 mm	13 mm	116 mm	<b>2.70</b>
03150	50 mL	45 mm	13 mm	140 mm	<b>2.70</b>
03210	100 mL	58 mm	16 mm	170 mm	<b>3.70</b>
03220	250 mL	78 mm	18 mm	210 mm	<b>5.60</b>
03250	500 mL	98 mm	23 mm	270 mm	<b>8.00</b>
03310	1000 mL	124 mm	28 mm	330 mm	<b>12.95</b>

Vidrio- Matracas aforados clase A, tapón de plástico



Tipo de vidrio:  
Vidrio volumétrico.

Descripción:  
Con tapón de plástico, vidrio borosilicato (Bomex) esmerilado y graduación blanca DIN 12664.

Disponemos también de matraces aforados clase A con certificado de lote. Con tapón de vidrio o de plástico.

Referencia	Capacidad	Ø base	Altura	Tapón	Precio
07150	50 mL	43 mm	140 mm	10/13	<b>3.35</b>
07210	100 mL	57 mm	170 mm	12/14	<b>4.25</b>
07220	250 mL	80 mm	220 mm	14/15	<b>6.60</b>
07250	500 mL	96 mm	260 mm	19/17	<b>9.10</b>
07310	1000 mL	120 mm	320 mm	19/17	<b>14.10</b>
07320	2000 mL	154 mm	370 mm	24/20	<b>24.50</b>

Fungible> Vidrio> Matracas destilación



Tipo de vidrio:  
Vidrio borosilicato.

Referencia	Capacidad	Brazo	Ø boca	Altura	Precio
------------	-----------	-------	--------	--------	--------

41210	100 mL	7x100 mm	15 mm	174 mm	<b>6.95</b>
41220	250 mL	8x120 mm	19 mm	216 mm	<b>9.20</b>
41250	500 mL	8x150 mm	24 mm	275 mm	<b>13.20</b>
41310	1000 mL	9x180 mm	28 mm	320 mm	<b>17.10</b>

#### Vidrio-Matraz erlenmeyer esmerilado



Tipo de vidrio:

Vidrio esmerilado normalizado.

Descripción:

Esmerilado macho 40/35. Para equipo de filtración.

Referencia	Capacidad	Ø base	Ø boca	Altura	Precio
24315	1000 mL	145 mm	35 mm	210 mm	<b>28.50</b>

#### Vidrio- Matraces erlenmeyer boca normal



Tipo de vidrio:

Vidrio borosilicato.

Descripción:

Boca normal. Con graduación aproximada.

Referencia	Capacidad	Ø base	Ø boca	Altura	Precio
24120	25 mL	45 mm	18 mm	70 mm	<b>1.60</b>
24150	50 mL	55 mm	23 mm	80 mm	<b>1.60</b>

24210	100 mL	65 mm	30 mm	110 mm	<b>1.70</b>
24220	250 mL	85 mm	32 mm	140 mm	<b>2.00</b>
24250	500 mL	105 mm	35 mm	185 mm	<b>2.75</b>
24310	1000 mL	130 mm	44 mm	215 mm	<b>5.00</b>
24320	2000 mL	170 mm	40 mm	290 mm	<b>9.50</b>
24330	3000 mL	190 mm	40 mm	310 mm	<b>15.90</b>

**Vidrio- Matracas erlenmeyer esm. normalizado**



Tipo de vidrio:  
Vidrio esmerilado normalizado.

Descripción:  
Vidrio borosilicato con graduación.

Referencia	Capacidad	Ø base	Altura	Esmerilado	Precio
24150	50 mL	55 mm	80 mm	14/23	<b>6.10</b>
24210	100 mL	65 mm	110 mm	29/32	<b>6.20</b>
24220	250 mL	85 mm	140 mm	29/32	<b>8.30</b>
24250	500 mL	105 mm	185 mm	29/32	<b>10.10</b>
24310	1000 mL	130 mm	215 mm	29/32	<b>13.20</b>

Vidrio- Matracas esféricos f. plano de cuello normal



Tipo de vidrio:  
Vidrio borosilicato.

Descripción:  
Cuello normal.

Referencia	Capacidad	Ø base	Ø boca	Altura	Precio
10150	50 mL	50 mm	22 mm	105 mm	<b>2.00</b>
10210	100 mL	65 mm	22 mm	108 mm	<b>2.10</b>
10220	250 mL	85 mm	34 mm	140 mm	<b>2.20</b>
10250	500 mL	105 mm	34 mm	180 mm	<b>3.20</b>
10310	1000 mL	135 mm	43 mm	210 mm	<b>6.10</b>
10320	2000 mL	160 mm	52 mm	250 mm	<b>13.20</b>
10330	3000 mL	188 mm	59 mm	282 mm	<b>18.00</b>

Vidrio- Matracas esféricos f.plano, esmerilado



Tipo de vidrio:  
Vidrio esmerilado normalizado.

Descripción:  
Vidrio borosilicato.

Referencia	Capacidad	Ø base	Ø boca	Esmerilado	Precio
10150	50 mL	50 mm	105 mm	14/23	<b>6.00</b>
10210	100 mL	65 mm	108 mm	14/23	<b>6.20</b>
10211	100 mL	65 mm	108 mm	29/32	<b>6.20</b>

10212	100 mL	65 mm	108 mm	19/26	<b>6.20</b>
10220	250 mL	85 mm	140 mm	29/32	<b>8.30</b>
10250	500 mL	105 mm	180 mm	29/32	<b>10.00</b>
10310	1000 mL	135 mm	210 mm	29/32	<b>13.00</b>

**Vidrio- Matracas esféricos f. redondo, cuello normal**



Tipo de vidrio:  
Vidrio borosilicato.

Descripción:  
Cuello normal.

Referencia	Capacidad	Ø base	Ø boca	Altura	Precio
15150	50 mL	50 mm	22 mm	105 mm	<b>2.00</b>
15210	100 mL	65 mm	22 mm	108 mm	<b>2.10</b>
15220	250 mL	85 mm	34 mm	140 mm	<b>2.20</b>
15250	500 mL	105 mm	34 mm	180 mm	<b>3.10</b>
15310	1000 mL	135 mm	43 mm	210 mm	<b>6.00</b>
15320	2000 mL	175 mm	50 mm	270 mm	<b>13.00</b>

### Vidrio-Matracas esféricos f.redondo, esmerilado



Tipo de vidrio:

Vidrio esmerilado normalizado.

Descripción:

Vidrio borosilicato.

Referencia	Capacidad	Ø base	Ø boca	Esmerilado	Precio
15110	10 mL	35 mm	65 mm	14/23	<b>6.00</b>
15150	50 mL	50 mm	105 mm	14/23	<b>6.00</b>
15210	100 mL	65 mm	108 mm	14/23	<b>6.10</b>
15211	100 mL	65 mm	108 mm	29/32	<b>6.10</b>
15220	250 mL	85 mm	140 mm	29/32	<b>8.20</b>
15250	500 mL	105 mm	180 mm	29/32	<b>10.00</b>
15310	1000 mL	135 mm	210 mm	29/32	<b>13.40</b>

### Vidrio- Matraz forma corazón



Tipo de vidrio:

Vidrio esmerilado normalizado.

Descripción:

Con 1 boca.

Referencia	Capacidad	Esmerilado	Precio
11120	25 mL	14/23	<b>6.00</b>
11220	250 mL	29/32	<b>9.50</b>

Vidrio- Matraz forma corazón, 2 bocas



Tipo de vidrio:  
Vidrio esmerilado normalizado.

Descripción:  
Vidrio borosilicato. Para ampliación de equipo semi-micro.

Referencia	Capacidad	Esmerilado	Precio
13152	100 mL	14/23	<b>14.80</b>

Vidrio- Matraz forma corazón, 3 bocas



Tipo de vidrio:  
Vidrio esmerilado normalizado.

Descripción:  
Vidrio borosilicato. Para equipo semi-micro.

Referencia	Capacidad	Esmerilado	Precio
13213	100 mL	14/23	<b>22.00</b>

## Vidrio- Matracas kitasatos para vacío



Tipo de vidrio:  
Vidrio borosilicato.

Descripción:  
Con graduación aproximada.

Referencia	Capacidad	Ø base	Ø boca int.	Altura	Precio
18220	250 mL	85 mm	35 mm	140 mm	<b>7.00</b>
18250	500 mL	105 mm	38 mm	180 mm	<b>12.00</b>
18310	1000 mL	140 mm	44 mm	230 mm	<b>19.00</b>

## Vidrio-Morteros de vidrio con mano



Tipo de vidrio:  
Otro vidrio de laboratorio.

Descripción:  
Con pico y mano.

Referencia	Capacidad	Diámetro	Altura	Mano	Precio
31080	100 mL	80 mm	50 mm	105 mm	<b>3.30</b>
31100	200 mL	100 mm	60 mm	115 mm	<b>5.95</b>
31120	400 mL	120 mm	75 mm	130 mm	<b>9.90</b>
31150	900 mL	150 mm	90 mm	180 mm	<b>14.95</b>

#### Vidrio- Orinales modelo Sabot



Tipo de vidrio:  
Otro vidrio de laboratorio.

Descripción:  
Modelo Sabot, realizados en vidrio prensado. Con graduación.

Referencia	Modelo	Capacidad	Graduación	Precio
80010	Señora	400 mL	-	<b>4.00</b>
80020	Caballero	900 mL	50 mL	<b>4.00</b>

#### Vidrio>-Piezas acodadas a 75°



Tipo de vidrio:  
Vidrio esmerilado normalizado.

Referencia	Rosca	Esmerilado	Precio
17000	8	14/23	<b>26.50</b>
17001	18	29/32	<b>26.50</b>

#### Vidrio- Piezas dobles acodadas



Tipo de vidrio:  
Vidrio volumétrico.

Referencia	Diámetro	Longitud	Esmerilado	Precio
60007	7 mm	160 mm	-	<b>7.00</b>
60012	12 mm	250 mm	-	<b>8.90</b>
60012	7 mm	160 mm	14/23	<b>12.00</b>
60026	25 mm	280 mm	29/32	<b>17.00</b>

#### Vidrio- Pieza intermedia con oliva



Tipo de vidrio:  
Vidrio esmerilado normalizado.

Descripción:  
Para equipo semi-micro.

Referencia	Esmerilado	Ø oliva	Precio
18000	14/23	10 mm	<b>9.00</b>

#### Vidrio- Pieza cabeza roscada



Tipo de vidrio:  
Vidrio esmerilado normalizado.

Descripción:  
Para equipo semi-micro.

Referencia	Rosca	Esmerilado	Precio
16000	13	14/23	<b>16.00</b>

#### Vidrio-Pipetas 1 aforo



Tipo de vidrio:  
Vidrio volumétrico.

Descripción:  
Graduación ámbar, un engrase. Clase B ISO 648.

Referencia	Capacidad	Ø bulbo	Longitud	Precio
95110	1 mL	7 mm	320 mm	<b>2.20</b>
95120	2 mL	10 mm	355 mm	<b>2.20</b>
95150	5 mL	11 mm	385 mm	<b>2.30</b>
95160	10 mL	14 mm	450 mm	<b>3.10</b>
95170	20 mL	19 mm	540 mm	<b>3.10</b>
95180	11 mL	16 mm	400 mm	<b>3.10</b>
95190	25 mL	20 mm	550 mm	<b>4.20</b>

## Vidrio-Pipetas 1 aforo clase A



Tipo de vidrio:

Vidrio volumétrico.

Descripción:

Graduación ámbar, un enrase. Clase A ISO 648. Con certificado de fabricación.

Referencia	Capacidad	Ø bulbo	Longitud	Precio
97110	1 mL	6 mm	355 mm	3.00
97120	2 mL	7 mm	355 mm	3.00
97150	5 mL	10 mm	355 mm	3.30
97160	10 mL	14 mm	400 mm	3.95
97170	20 mL	18 mm	540 mm	5.00
97190	25 mL	18 mm	555 mm	5.00

## Vidrio- Pipetas graduadas



Tipo de vidrio:

Vidrio volumétrico.

Descripción:

Con graduación ámbar. Clase B ISO 835.

Referencia	Capacidad	Diámetro	Altura	Graduación	Precio
05660	0,1 mL	7 mm	355 mm	0,001 mL	1.20
05670	0,2 mL	5 mm	300 mm	0,001 mL	1.95

05680	0,2 mL	6 mm	360 mm	0,01 mL	<b>1.80</b>
05690	0,5 mL	6 mm	355 mm	0,01 mL	<b>1.35</b>
05710	1,0 mL	7 mm	360 mm	0,01 mL	<b>1.10</b>
05740	2,0 mL	7 mm	355 mm	0,02 mL	<b>1.10</b>
05760	5,0 mL	8 mm	335 mm	0,05 mL	<b>1.10</b>
05770	10,0 mL	10 mm	345 mm	0,1 mL	<b>1.20</b>
05780	20,0 mL	13 mm	395 mm	0,1 mL	<b>2.45</b>
05790	25,0 mL	13 mm	440 mm	0,1 mL	<b>2.65</b>

#### Vidrio- Pipetas graduadas clase A



Tipo de vidrio:  
Vidrio volumétrico.

Descripción:  
Con graduación ámbar. Clase A ISO 835.  
Incluyen certificado de calibración.

Referencia	Capacidad	Diámetro	Altura	Graduación	Precio
07710	1 mL	7 mm	360 mm	0,01 mL	<b>1.50</b>
07740	2 mL	7 mm	360 mm	0,02 mL	<b>1.50</b>
07760	5 mL	8 mm	360 mm	0,05 mL	<b>1.60</b>
07770	10 mL	10 mm	360 mm	0,1 mL	<b>1.75</b>

#### Vidrio- Pipetas Pasteur



Tipo de vidrio:  
Otro vidrio de laboratorio.

Descripción:  
En cajas de 250 unidades.

Referencia	Longitud	Precio
------------	----------	--------

77150	150 mm	<b>7.99</b>
77230	230 mm	<b>8.48</b>

#### Vidrio- Portafiltros de vidrio



Tipo de vidrio:  
Otro vidrio de laboratorio.

Descripción:  
Para rampas de filtración. compuesto de los siguientes artículos:

- Embudo filtración 300 ml (ref: 18002301)
- Cuerpo placa porosa 40 mm Ø (ref: 18003311)
- Tapón silicona /ref: 47195000)
- Pinza aluminio anodizado (ref: 65002300)

Referencia	Descripción	Precio
02900	Portafiltros de vidrio	<b>85.00</b>

#### Vidrio- Probetas aforadas



Tipo de vidrio:  
Vidrio volumétrico.

Descripción:  
Para preparación de disoluciones que requieren precisión. Indicadas para la determinación de la acidez volátil en vinos según el método García Tena.

Referencia	Capacidad	Diámetro	Altura	Precio
33001	5,1 mL	12 mm	110 mm	<b>3.40</b>
33002	3,2 mL	12 mm	110 mm	<b>3.40</b>

#### Vidrio- Probetas sin graduar y sin pico



Tipo de vidrio:  
Vidrio volumétrico.

Referencia	Capacidad	Diámetro	Altura	Precio
30160	50 mL	21 mm	160 mm	<b>1.50</b>
30200	100 mL	26 mm	200 mm	<b>2.30</b>
30300	250 mL	43 mm	300 mm	<b>4.00</b>
30350	500 mL	54 mm	340 mm	<b>6.00</b>

#### Vidrio- Probetas graduadas, pie redondo



Tipo de vidrio:  
Vidrio volumétrico.

Descripción:  
Pie redondo, con pico y graduación ámbar.

Referencia	Capacidad	Diámetro	Altura	Graduación	Precio
34110	10 ml	14 mm	150 mm	0,2 ml	<b>2.20</b>
34120	25 ml	22 mm	170 mm	0,5 ml	<b>2.25</b>
34150	50 ml	25 mm	200 mm	0,1 ml	<b>2.50</b>
34210	100 ml	30 mm	255 mm	1,0 ml	<b>3.60</b>
34220	250 ml	40 mm	310 mm	1,0 ml	<b>6.00</b>

34250	500 ml	55 mm	360 mm	5,0 ml	<b>9.00</b>
34310	1000 ml	70 mm	420 mm	10,0 ml	<b>14.00</b>
34320	2000 ml	90 mm	495 mm	20,0 ml	<b>17.00</b>

#### Vidrio- Probetas graduadas, pie hexagonal



Tipo de vidrio:  
Vidrio volumétrico.

Descripción:  
Pie hexagonal, con pico y graduación blanca.

Referencia	Capacidad	Diámetro	Altura	Graduación	Precio
36050	5 mL	11 mm	112 mm	0,1 mL	<b>3.20</b>
36110	10 mL	12 mm	135 mm	0,2 mL	<b>3.20</b>
36120	25 mL	20 mm	160 mm	0,5 mL	<b>3.20</b>
36150	50 mL	25 mm	195 mm	1,0 mL	<b>3.45</b>
36210	100 mL	30 mm	240 mm	1,0 mL	<b>4.10</b>
36220	250 mL	40 mm	320 mm	2,0 mL	<b>7.00</b>
36250	500 mL	50 mm	380 mm	5,0 mL	<b>12.00</b>
36310	1000 mL	65 mm	420 mm	10,0 mL	<b>18.50</b>
36320	2000 mL	80 mm	520 mm	20,0 mL	<b>31.00</b>

#### Vidrio-Probetas graduadas clase A, pie hexagonal



Tipo de vidrio:  
Vidrio volumétrico.

Descripción:  
Pie hexagonal, con pico y graduación azul.

Referencia	Capacidad	Diámetro	Altura	Graduación	Precio
37050	5 mL	11 mm	112 mm	0,1 mL	<b>3.50</b>
37110	10 mL	12 mm	135 mm	0,2 mL	<b>3.95</b>
37120	25 mL	20 mm	160 mm	0,5 mL	<b>4.10</b>
37150	50 mL	25 mm	195 mm	1,0 mL	<b>4.30</b>
37210	100 mL	30 mm	240 mm	1,0 mL	<b>5.00</b>
37220	250 mL	40 mm	320 mm	2,0 mL	<b>8.30</b>
37250	500 mL	50 mm	380 mm	5,0 mL	<b>14.00</b>
37310	1000 mL	65 mm	420 mm	10,0 mL	<b>26.00</b>
37320	2000 mL	80 mm	520 mm	20,0 mL	<b>40.00</b>

#### Vidrio- Refrigerante dedo frío



Tipo de vidrio:  
Vidrio esmerilado normalizado.

Descripción:  
Para ampliación de equipo semi-micro.

Referencia	Esmerilado	Rosca	Precio
10001	14/23	13	<b>18.95</b>

#### Vidrio- Tapón esmerilado normalizado



Tipo de vidrio:  
Vidrio esmerilado normalizado.

Descripción:  
Esmerilado normalizado.

Referencia	Esmerilado	Precio
12140	14/23	<b>1.10</b>
12240	24/29	<b>1.50</b>
12290	29/32	<b>2.00</b>
13140	14/23 con regata	<b>1.40</b>

#### Vidrio- Terminal acodado para equipo de destilación



Tipo de vidrio:  
Vidrio esmerilado normalizado.

Descripción:  
Angulo de 105°.

\*Para equipo semi-micro.

Referencia	Longitud	Esmerilado	Ø tubo	Precio
27000	80 mm	14/23*	9 mm	<b>7.20</b>
27001	100 mm	29/32	13 mm	<b>10.40</b>

#### Vidrio- Trompas de agua para vacío

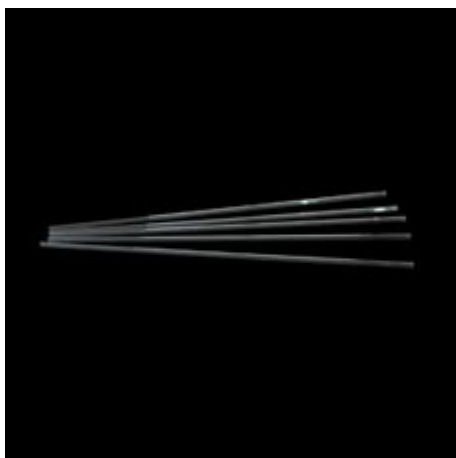


Tipo de vidrio:  
Otro vidrio de laboratorio.

Descripción:  
Alta eficacia. Presión de 4 Kg/cm<sup>2</sup>.

Referencia	Longitud	Ø superior	Ø oliva	Precio
90000	320 mm	18 mm	10 mm	<b>20.00</b>

#### Vidrio-Tubo borosilicato, kilogramo



Tipo de vidrio:  
Vidrio borosilicato.

Descripción:  
Kilogramo de varilla hueca.

Referencia	Dimensiones	Nº varillas	Precio
12750	7x500 mm	32	<b>21.80</b>

#### Vidrio- Tubos de ensayo, vidrio borosilicato



Tipo de vidrio:  
Vidrio borosilicato.

Descripción:  
Fondo redondo.

Referencia	Capacidad	Diámetro	Longitud	Grosor	Precio
05100	5 mL	10 mm	100 mm	0.8 mm	<b>0.07</b>
05160	25 mL	16 mm	160 mm	1.0 mm	<b>0.10</b>
05161	15 mL	16 mm	100 mm	0.8 mm	<b>0.10</b>
05180	40 mL	18 mm	180 mm	1.5 mm	<b>0.15</b>
05250	80 mL	25 mm	200 mm	1.5 mm	<b>0.50</b>

Vidrio- Tubos de ensayo, vidrio soda



Tipo de vidrio:  
Vidrio normal (soda).

Descripción:  
Fondo redondo.

Referencia	Capacidad	Diámetro	Longitud	Precio*
02100	3 mL	10 mm	75 mm	0.03
02120	5 mL	12 mm	75 mm	0.04

\* Precios por unidad

Fungible > Vidrio > Tubos centrífuga sin reborde



Tipo de vidrio:  
Otro vidrio de laboratorio.

Descripción:  
Cilíndricos y cónicos, sin graduar y sin reborde.

Referencia	Modelo	Diámetro	Longitud	Capacidad	Precio
72160	Cilíndrico	16 mm	100 mm	12 mL	0.35
76160	Cónico	16 mm	110 mm	12 mL	0.35

#### Vidrio- Tubo para cloruro cálcico



Tipo de vidrio:  
Vidrio esmerilado normalizado.

Descripción:  
Para ampliación de equipo semi-micro.

Referencia	Esmerilado	Precio
05000	14/23	<b>6.30</b>

#### Vidrio- Tubo colector con oliva



Tipo de vidrio:  
Vidrio esmerilado normalizado.

Descripción:  
Vidrio borosilicato. Boca y macho esmerilados 14/23. Para equipo semi-micro.

Referencia	Capacidad	Ø oliva	Esmerilado	Precio
05120	20 mL	9 mm	14/23	<b>6.10</b>

#### Vidrio- Tubos digestores



Tipo de vidrio:  
Otro vidrio de laboratorio.

Descripción:  
Para digestión Kjeldahl, vidrio borosilicato.

Referencia	Diámetro	Longitud	Estrangulam.	Digestor	Precio
00010	42 mm	300 mm	Si	Buchi	<b>12.00</b>
00020	42 mm	300 mm	No	Tecator y otros	<b>9.10</b>

#### Vidrio- Tubo Nessler



Tipo de vidrio:  
Otro vidrio de laboratorio.

Descripción:  
Con fondo plano y pico.

Referencia	Aforos	Diámetro	Longitud	Precio
41210	50 y 100 mL	27 mm	210 mm	<b>7.00</b>

> Vidrio- Tubos Thiele



Tipo de vidrio:  
Otro vidrio de laboratorio.

Descripción:  
Para medir el punto de fusión.

Referencia	Diámetro	Longitud	Volumen	Precio
40001	24 mm	150 mm	40 mL	<b>3.10</b>

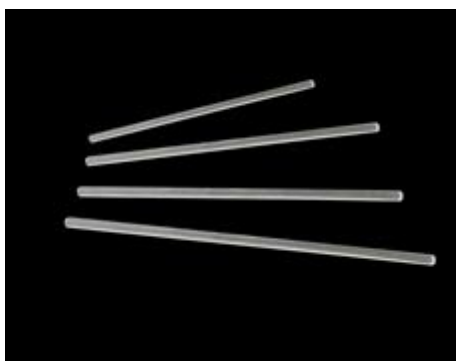
Vidrio- Tubos en U, vidrio borosilicato



Tipo de vidrio:  
Vidrio borosilicato.

Referencia	Diámetro	Longitud	Precio
50150	16 mm	150 mm	<b>1.10</b>

Fungible > Vidrio > Varillas agitadoras

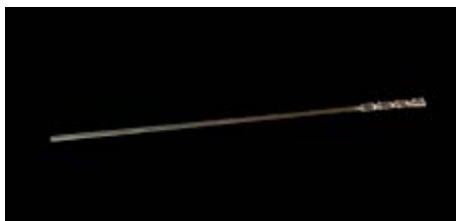


Tipo de vidrio:  
Otro vidrio de laboratorio.

Descripción:  
Puntas requemadas.

Referencia	Diámetro	Longitud	Precio
13520	5 mm	200 mm	<b>0.55</b>
13530	5 mm	300 mm	<b>0.65</b>
13640	6 mm	400 mm	<b>0.75</b>
13650	6 mm	500 mm	<b>1.00</b>

Vidrio- Varillas agitadoras helicoidales



Tipo de vidrio:  
Otro vidrio de laboratorio.

Referencia	Diámetro	Longitud	Precio
13000	5 mm	200 mm	<b>3.30</b>
13001	7 mm	300 mm	<b>3.50</b>

## Vidrio- Vasos de precipitado forma alta



Tipo de vidrio:  
Vidrio borosilicato.

Descripción:  
Forma alta y graduado, con pico.  
ISO 3819.

Referencia	Capacidad	Diámetro	Altura	Precio
53120	25 mL	30 mm	60 mm	<b>1.65</b>
53150	50 mL	38 mm	70 mm	<b>1.65</b>
53200	100 mL	48 mm	80 mm	<b>1.65</b>
53210	150 mL	54 mm	95 mm	<b>1.70</b>
53220	250 mL	60 mm	120 mm	<b>2.00</b>
53240	400 mL	70 mm	130 mm	<b>2.50</b>
53260	600 mL	80 mm	150 mm	<b>3.00</b>
53310	1000 mL	95 mm	180 mm	<b>4.50</b>

## Vidrio- Vasos de precipitado forma baja

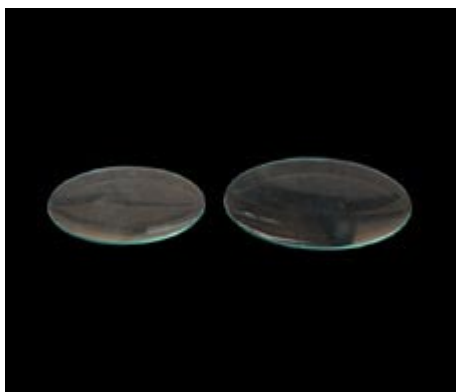


Tipo de vidrio:  
Vidrio borosilicato.

Descripción:  
Forma baja y graduado, con pico.  
ISO 3819.

Referencia	Capacidad	Diámetro	Altura	Precio
55120	25 mL	35 mm	55 mm	<b>1.65</b>
55150	50 mL	43 mm	60 mm	<b>1.65</b>
55200	100 mL	51 mm	71 mm	<b>1.65</b>
55210	150 mL	61 mm	86 mm	<b>1.80</b>
55220	250 mL	70 mm	98 mm	<b>2.00</b>
55240	400 mL	79 mm	115 mm	<b>2.50</b>
55260	600 mL	90 mm	125 mm	<b>3.00</b>
55310	1000 mL	105 mm	145 mm	<b>4.50</b>
55320	2000 mL	130 mm	185 mm	<b>8.10</b>
55330	3000 mL	150 mm	210 mm	<b>13.00</b>
55350	5000 mL	170 mm	270 mm	<b>21.50</b>

#### Vidrio- Vidrios de reloj



Tipo de vidrio:  
Otro vidrio de laboratorio.

Descripción:  
Bordes pulidos.

Referencia	Diámetro	Precio
07040	45 mm	<b>0.60</b>
07060	60 mm	<b>0.75</b>
07080	80 mm	<b>0.90</b>
07100	100 mm	<b>1.20</b>
07120	120 mm	<b>1.50</b>

## PORCELANA



Descripción:

Fondo redondo, con pico. Esmaltadas en el interior y sin esmaltar por fuera.

Referencia	Capacidad	Diámetro	Altura	Precio
06410	15 mL	47 mm	20 mm	<b>1.50</b>
06420	35 mL	60 mm	25 mm	<b>1.55</b>
06490	60 mL	74 mm	30 mm	<b>2.25</b>
06510	100 mL	90 mm	35 mm	<b>2.50</b>
06540	140 mL	100 mm	39 mm	<b>5.00</b>
06570	200 mL	110 mm	44 mm	<b>6.00</b>
06610	300 mL	126 mm	52 mm	<b>6.40</b>
06630	400 mL	150 mm	58 mm	<b>10.30</b>
06680	1000 mL	206 mm	64 mm	<b>14.00</b>

**Porcelana- Cápsulas de fondo plano con mango**



Descripción:  
Fondo plano, con mango y pico. Esmaltadas.  
Soportan 1050° C.

Referencia	Capacidad	Diámetro	Altura	Precio
09780	30 mL	50 mm	30 mm	<b>4.10</b>
09800	70 mL	66 mm	39 mm	<b>4.30</b>
09830	150 mL	90 mm	48 mm	<b>5.10</b>
09840	200 mL	96 mm	52 mm	<b>6.20</b>
09850	250 mL	108 mm	60 mm	<b>8.00</b>
09870	500 mL	132 mm	70 mm	<b>15.30</b>

**Porcelana- Crisoles forma alta con tapa**



Descripción:  
De forma alta con tapa, esmaltados. Soportan  
1050° C.

Referencia	Capacidad	Diámetro	Altura	Precio
00100	15 mL	32 mm	34 mm	<b>1.30</b>
00200	18 mL	34 mm	36 mm	<b>1.30</b>
00210	18 mL	32 mm	40 mm	<b>1.30</b>
00300	20 mL	36 mm	38 mm	<b>1.35</b>
00500	30 mL	40 mm	46 mm	<b>1.35</b>

00610	40 mL	42 mm	54 mm	<b>1.90</b>
00700	50 mL	43 mm	58 mm	<b>2.10</b>

**Porcelana- Crisoles forma media con tapa**



Descripción:  
De forma media con tapa, esmaltados.  
Soportan 1050° C.

Referencia	Capacidad	Diámetro	Altura	Precio
01170	5 mL	25 mm	21 mm	<b>1.20</b>
01180	10 mL	30 mm	28 mm	<b>1.30</b>
01190	15 mL	35 mm	30 mm	<b>1.40</b>
01210	25 mL	40 mm	36 mm	<b>1.50</b>
01220	30 mL	42 mm	41 mm	<b>1.50</b>
01230	40 mL	48 mm	42 mm	<b>1.60</b>
01240	50 mL	53 mm	46 mm	<b>1.90</b>
01250	100 mL	63 mm	59 mm	<b>2.40</b>

**Porcelana- Crisoles forma baja con tapa**



Descripción:  
De forma baja con tapa, esmaltados. Soportan  
1050° C.

Referencia	Capacidad	Diámetro	Altura	Precio
02100	15 mL	43 mm	23 mm	<b>1.40</b>
02110	25 mL	47 mm	27 mm	<b>1.50</b>
02120	30 mL	51 mm	30 mm	<b>1.60</b>
02140	50 mL	59 mm	38 mm	<b>1.90</b>

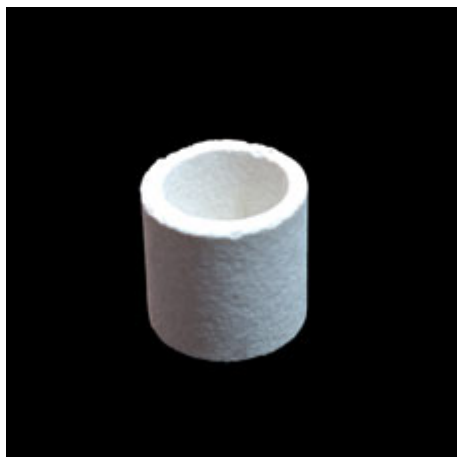
Fungible > Porcelana > Crisoles Gooch con tapa



Descripción:  
Con tapa, esmaltados.  
Soportan 1050° C.

Referencia	Capacidad	Diámetro	Altura	Precio
32320	15 mL	32 mm	34 mm	<b>2.20</b>
32330	20 mL	36 mm	38 mm	<b>2.30</b>
32350	30 mL	40 mm	46 mm	<b>2.40</b>

Porcelana- Crisol de combustión



Descripción:  
Para hornos de alta frecuencia. Sin esmaltar,  
soportan 1350° C.

Referencia	Ø interior	Ø exterior	Altura	Precio
07240	19 mm	25 mm	26 mm	<b>0.20</b>

#### Porcelana- Discos para desecadores



Descripción:  
Agujeros grandes.

Referencia	Diámetro	Nº orificios	Ø orificios	Precio
38090	90 mm	3	20 mm	<b>2.50</b>
38140	140 mm	7	30 mm	<b>2.50</b>
38180	180 mm	7	30 mm	<b>3.30</b>
38200	200 mm	7	35 mm	<b>4.20</b>
38240	240 mm	9	35 mm	<b>7.00</b>
38280	285 mm	9	40 mm	<b>10.00</b>

#### Porcelana- Discos para desecadores



Descripción:  
Agujeros pequeños.

Referencia	Diámetro	Nº orificios	Ø orificios	Precio
39200	190 mm	48	10 mm	<b>2.50</b>
39250	220 mm	64	10 mm	<b>3.50</b>

39300	275 mm	90	10 mm	<b>10.00</b>
-------	--------	----	-------	--------------

**Porcelana- Embudos Buchner**



Descripción:  
Con disco filtrante. Esmaltados. Soportan 1050° C.

Referencia	Capacidad	Ø interior	Altura total	Precio
37040	30 mL	40 mm	83 mm	<b>4.10</b>
37050	50 mL	50 mm	95 mm	<b>4.20</b>
37070	120 mL	75 mm	110 mm	<b>8.00</b>
37090	200 mL	90 mm	146 mm	<b>13.00</b>
37110	400 mL	110 mm	167 mm	<b>20.20</b>
37120	600 mL	125 mm	188 mm	<b>23.90</b>
37150	1000 mL	150 mm	207 mm	<b>28.50</b>

**Porcelana- Espátulas**



Descripción:  
Esmaltadas. Soportan 1050° C.

Referencia	Longitud	Modelo	Precio
50010	120 mm	Cuchara plana	<b>1.50</b>

#### Porcelana- Manos para morteros de porcelana



Descripción:  
Empuñaduras esmaltadas.

Referencia	Longitud	Para mortero	Ø bola	Precio
10060	65 mm	60 mm	19 mm	<b>1.00</b>
10080	90 mm	80 mm	26 mm	<b>1.30</b>
10100	110 mm	100 mm	27 mm	<b>1.40</b>
10130	125 mm	130 mm	36 mm	<b>2.10</b>
10160	145 mm	160 mm	40 mm	<b>3.40</b>

#### Porcelana- Morteros con mano



Descripción:  
Con mano y pico, interior y base sin esmaltar.  
Soportan 1350° C.

Referencia	Capacidad	Diámetro	Altura	Mano	Precio
11060	25 mL	60 mm	35 mm	65 mm	<b>2.95</b>

11080	50 mL	80 mm	45 mm	90 mm	<b>4.00</b>
11100	100 mL	100 mm	45 mm	110 mm	<b>4.10</b>
11130	300 mL	130 mm	62 mm	125 mm	<b>6.80</b>
11160	500 mL	160 mm	74 mm	145 mm	<b>11.20</b>
11210	1000 mL	216 mm	90 mm	215 mm	<b>19.00</b>
11250	2000 mL	254 mm	110 mm	245 mm	<b>27.00</b>

#### Porcelana-Placas con cavidades



Descripción:  
Esmaltadas. Soportan 1050° C.

Referencia	Cavidades	Largo	Ancho	Precio
55060	6	85 mm	54 mm	<b>3.40</b>
55120	12	115 mm	90 mm	<b>4.40</b>

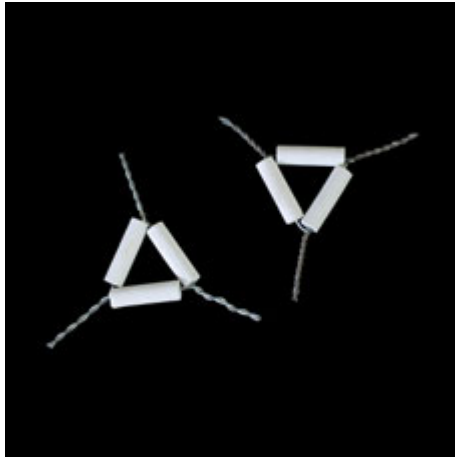
#### Porcelana- Soportes para crisoles



Descripción:  
Para dos crisoles grandes, dos medios y dos pequeños. Sin esmaltar. Soportan 1350° C.

Referencia	Orificios	Largo	Ancho	Alto	Precio
03060	6	160 mm	100 mm	40 mm	<b>8.90</b>

## Porcelana- Triángulos de silimanita



Descripción:  
De silimanita (tierra refractaria).

Referencia	Long. lado	Ø tubo	Precio
71030	30 mm	9 mm	<b>1.40</b>
71050	50 mm	8 mm	<b>1.50</b>
71060	65 mm	8 mm	<b>2.30</b>
71070	90 mm	8 mm	<b>2.40</b>

## Morteros de ágata



Fabricados en ágata y con mano del mismo material, lo que le confiere las características propias de este precioso material cristalino (SiO<sub>2</sub>). Estos morteros, debido a sus condiciones de estructura, son muy adecuados para los procesos de desintegración y mezclado de sustancias de media y alta dureza, así mismo tiene una gran resistencia a agentes físicos y químicos, siendo únicamente atacada por el Ácido Fluorhídrico (HF). Su superficie interior, así como parte final de la mano son finamente pulidas, siendo el acabado total de cada pieza de una gran calidad.

### Características técnicas

Densidad	2.6 g/cm <sup>3</sup>
Dureza	7 grados de la escala Mohs
Punto de fusión	1800-2000°C
Resistencia a la compresión	110Kg/mm <sup>2</sup>
Resistencia a la rotura	210 Kg/mm <sup>2</sup>

### Morteros de ágata con mano

Referencia	Medidas	Precio
32040	40x35x10 mm	<b>29.00</b>

32060	60x50x14 mm	<b>72.00</b>
32080	80x65x18 mm	<b>104.00</b>
32100	100x82x25 mm	<b>135.00</b>
32120	120x100x30 mm	<b>187.00</b>
32130	130x110x33 mm	<b>290.00</b>
32140	140x115x35 mm	<b>380.00</b>
32150	150x125x38 mm	<b>482.00</b>
32160	160x128x39 mm	<b>681.00</b>
32170	170x143x41 mm	<b>960.00</b>
32180	180x150x45 mm	<b>1350.00</b>
32200	200x165x50 mm	<b>2295.00</b>

#### Manos de ágata para mortero

Referencia	Longitud	Precio
39060	59 mm	<b>19.00</b>
39080	63 mm	<b>26.00</b>
39100	81 mm	<b>34.00</b>
39120	101 mm	<b>48.00</b>

### Densimetría - Densímetros

Apropiado al líquido que desea medir, ya sea más denso que el agua a partir de 1000 Kg/m<sup>3</sup> o menos.

Densímetros.  
Calibrados a 20° C.



Densímetros para orina.





Densímetro para baterías.  
Con pera de goma, tubo y pipeta.

Densímetros					
Referencia	Rango	Divisiones	Longitud	Diámetro	Precio
50080	600/700 kg/m <sup>3</sup>	1	310 mm	16 mm	7.90
50090	700/800 kg/m <sup>3</sup>	1	310 mm	16 mm	7.90
50100	800/900 kg/m <sup>3</sup>	1	310 mm	17 mm	7.90
50110	900/1000 kg/m <sup>3</sup>	1	310 mm	17 mm	7.90
51150	1000/1100 kg/m <sup>3</sup>	1	310 mm	17 mm	7.90
51160	1100/1200 kg/m <sup>3</sup>	1	310 mm	17 mm	7.90
51170	1200/1300 kg/m <sup>3</sup>	1	310 mm	18 mm	7.90
51180	1300/1400 kg/m <sup>3</sup>	1	310 mm	18 mm	7.90
51190	1400/1500 kg/m <sup>3</sup>	1	310 mm	18 mm	7.90
55200	1500/1600 kg/m <sup>3</sup>	1	310 mm	19 mm	7.90
55210	1600/1700 kg/m <sup>3</sup>	1	310 mm	20 mm	7.90
55220	1700/1800 kg/m <sup>3</sup>	1	310 mm	20 mm	7.90
55230	1800/1900 kg/m <sup>3</sup>	1	310 mm	21 mm	7.90
55240	1900/2000 kg/m <sup>3</sup>	1	310 mm	22 mm	7.90
56100	1000/2000 kg/m <sup>3</sup>	10	280 mm	10 mm	9.00
Densímetros para orinas					
Referencia	Rango	Divisiones	Longitud	Diámetro	Precio
88010	1000/1060 kg/m <sup>3</sup>	1	150 mm	15 mm	7.90
88020	1000/1040 kg/m <sup>3</sup>	2	95 mm	13 mm	7.90
88030	1000/1060 kg/m <sup>3</sup>	2	100 mm	13 mm	7.90
Densímetros para baterías					
Referencia	Rango	Divisiones			Precio
32000	1100/1300 kg/m <sup>3</sup>	5			7.90

Densimetría > Alcohómetros, areómetros, etc.

Alcohómetros.  
Calibrados a 20° C.



Areómetros Baumé.  
Calibrados a 20° C.



Lactodensímetro.



Densimetría > Alcohómetros, Areómetros y Lactodensímetros

Alcohómetros. Calibrados a 20 °C

Referencia	Rango	Divisiones	Longitud	Diámetro	Precio
04100	0/10 % vol.	1/10	330 mm	31 mm	11.00
04110	10/20 % vol.	1/10	330 mm	31 mm	11.00
04120	20/30 % vol.	1/10	380 mm	31 mm	11.00
04130	30/40 % vol.	1/10	315 mm	30 mm	11.00
04140	40/50 % vol.	1/10	315 mm	30 mm	11.00
04150	50/60 % vol.	1/10	315 mm	28 mm	11.00
04160	60/70 % vol.	1/10	380 mm	25 mm	11.00
04170	70/80 % vol.	1/10	380 mm	25 mm	11.00
04180	80/90 % vol.	1/10	380 mm	22 mm	11.00
04190	90/100 % vol.	1/10	380 mm	23 mm	11.50
04030	0/30 % vol.	1	210 mm	23 mm	7.90
04050	0/50 % vol.	1	260 mm	16 mm	7.90
04060	50/100 % vol.	1	280 mm	16 mm	7.90

Densimetría > Pesalíquidos, pesavinos, etc.



Pesalíquidos y pesavinos.  
Calibrados a 20° C.



Sacarómetros.  
Calibrados a 20° C.

Pesalíquidos. Calibrados a 20 °C				
Referencia	Modelo	Rango	Divisiones	Precio
50020	Pesa ácidos	0/45 °Be	1	7.90
50030	Ac. concentrados	0/70 °Be	1	7.90
50040	Pesa jarabes	0/50 °Be	1	7.90
50050	Pesa leches	0/25 °Be 1000/1040 kg/m <sup>3</sup>	1 2	7.90
50055	Pesa leches	0/100% agua	1/4	7.90
50060	Pesa lejías	0/45 °Be	1/2	7.90
50080	Pesa sales	0/35 °Be	1/2	7.90
50090	Pesa sidras	0/7% vol. alcohol	1/10	7.90
50110	Pesa taninos	0/60 °Be	1	7.90
50150	Pesa mieles	35/45 °Be	1/10	7.90
Mostímetros y pesavinos				
Referencia	Modelo	Rango	Divisiones	Precio
50070	Mostímetro	0/30 °Be	1/2	7.90
50140	Pesa vinos	-5/30% vol. alcohol	1	7.90
51001	Mostímetro	4/18% alcohol prob. 980/1130 kg/m <sup>3</sup>	1/2 1	7.90

51050	Mostimetro	7/16 °Be	1/5	<b>9.00</b>
51080	Mostimetro	0/20 °Be 4/22% alcohol prob.	1/5 1/5	<b>9.00</b>
<b>Sacarómetros. Calibrados a 20 °C</b>				
Referencia	Rango	Divisiones	Termómetro	Precio
13010	0/30 °Bx	1	No	<b>7.90</b>
14010	0/10 °Bx	1/10	Si	<b>15.00</b>
14120	10/20 °Bx	1/10	Si	<b>15.00</b>
14230	20/30 °Bx	1/10	Si	<b>15.00</b>
14340	30/40 °Bx	1/10	Si	<b>15.00</b>
14450	40/50 °Bx	1/10	Si	<b>15.00</b>
14560	50/60 °Bx	1/10	Si	<b>15.00</b>

**Artículos de Goma**- Tapones de goma blanca

<< volver



Tapones

Diámetro aproximado de los orificios: 5 mm.

**Artículos de goma**

Tapones de goma blanca							
Sin orificios	1 orificio	2 orificios	Modelo	Ø D	Ø d	H	Precio
			000	13	8	17	<b>0.10</b>
			00	15	11	20	<b>0.12</b>
			0	17	13	24	<b>0.16</b>
			1	18	14	26	<b>0.20</b>
85020	47186020	47187020	2	21	15	26	<b>0.23</b>

85030	47186030	47187030	3	23	17	26	<b>0.27</b>
85040	47186040	47187040	4	26	19	26	<b>0.32</b>
85050	47186050	47187050	5	29	22	28	<b>0.42</b>
85060	47186060	47187060	6	33	25	27	<b>0.48</b>
85070	47186070	47187070	7	36	29	30	<b>0.58</b>
85080	47186080	47187080	8	41	33	30	<b>0.79</b>
85090	47186090	47187090	9	45	37	30	<b>0.97</b>
85100	47186100	47187100	10	51	43	32	<b>1.09</b>
85110	47186110	47187110	11	55	46	34	<b>1.46</b>
85120	47186120	47187120	12	60	51	36	<b>1.94</b>
85130	47186130	47187130	13	67	54	38	<b>2.44</b>
85140	47186140	47187140	14	75	63	39	<b>3.04</b>
85150	47186150	47187150	15	80	67	40	<b>3.95</b>
85160	47186160	47187160	16	84	74	42	<b>4.69</b>
85170	47186170	47187170	17	94	78	45	<b>5.65</b>
85180	47186180	47187180	18	102	85	50	<b>6.55</b>
85190	47186190	47187190	19	110	90	53	<b>8.70</b>
85200	47186200	47187200	20	120	93	55	<b>10.95</b>
85220	47186220	47187220	22	134	98	60	<b>17.00</b>

**Artículos de goma> Tetinas**



47371000



47371001



47371002



47371101 y 47371102

#### Tetinas de goma látex

Referencia	Descripción	Precio
71000	Modelo chupete, para pipetas	0.22
71001	Para pipetas Pasteur, hasta 2 mL, en goma roja	0.06
71002	Para pipetas Pasteur, hasta 2 mL, en goma dura roja	0.10
71101	Para pipetas hasta 10 mL, en goma roja	0.80
71102	Para pipetas hasta 15 mL, en goma roja	0.99
21019	Para tapón de frasco cuentagotas	0.15

#### Artículos de goma > Peras de goma



49371000



49370000



49370001

##### Peras de 3 vías

De goma natural con 3 válvulas que permiten llenar, enrasar y vaciar fácilmente las pipetas aforadas y graduadas. Sirven para expulsar el aire, aspirar y vaciar el líquido.

##### Pera Richardson

Con depósito de descompresión revestido de malla de seguridad, para buretas automáticas de sobremesa y pulverizadores siempre debería estar presente en el quirófano.

#### Pera Richardson de caucho

Referencia	Descripción	Precio
71000	Para buretas automáticas y pulverizadores	16.10

#### Pera de goma de tres vías

Referencia	Descripción	Precio
70000	Pera de goma roja, hasta 10 mL	4.90
70001	Pera de goma verde universal, hasta 100 mL	5.90

Aspiradores Pi-pump



Asas de siembra



Aspiradores



Criotubos



Clips para uniones esmeriladas



Asas de siembra estériles

Referencia	Capacidad	Uds./bolsa	Precio
64001	1 µL	1 (cajas de 100 uds.)	<b>6.50</b>
64010	10 µL	1 (cajas de 100 uds.)	<b>6.50</b>
64011	1 y 10 µL	1 (cajas de 100 uds.)	<b>6.50</b>
64101	1 µL	10 (cajas de 500 uds.)	<b>22.00</b>
64110	10 µL	10 (cajas de 500 uds.)	<b>22.00</b>
64111	1 y 10 µL	10 (cajas de 500 uds.)	<b>22.00</b>

Aspiradores para pipetas Glasfirn Pi-pump 2500

Referencia	Capacidad	Color	Precio
00012	0,5 mL	Amarillo	<b>12.00</b>
00016	2,0 mL	Azul	<b>12.00</b>
00020	10,0 mL	Verde	<b>12.00</b>
00024	25,0 mL	Rojo	<b>16.00</b>

**Aspiradores para pipetas**

Referencia	Capacidad	Color	Precio
00020	2,0 mL	Azul	<b>5.00</b>
00110	10,0 mL	Verde	<b>5.00</b>
00120	25,0 mL	Rojo	<b>5.00</b>

**Clips para uniones esmeriladas**

Referencia	Esmerilado	Color	Precio
26214	14/23	Amarillo	<b>1.10</b>
26219	19/26	Azul	<b>1.20</b>
26224	24/29	Verde	<b>1.30</b>
26229	29/32	Rojo	<b>1.40</b>
26240	45/40	Marrón	<b>2.50</b>

**Criotubos**

Referencia	Capacidad	Graduación	Precio
00002	2,0 mL	0,5 mL (bolsas de 500 uds.)	<b>33.50</b>
00005	5,0 mL	1,0 mL (bolsas de 200 uds.)	<b>16.80</b>

**Puntas para dispensador manual**

Referencia	Capacidad	Rango	Precio
00000	0,50 mL	10 - 50 µL	<b>0.60</b>
00001	1,25 mL	25 - 125 µL	<b>0.60</b>
00002	2,50 mL	50 - 250 µL	<b>0.60</b>
00005	5,00 mL	100 - 500 µL	<b>0.60</b>
00012	12,50 mL	250 - 1250 µL	<b>0.60</b>
00025	25,00 mL	500 - 2500 µL	<b>0.75</b>
00050	50,00 mL	1000 - 5000 µL	<b>0.75</b>

**Adaptador para dispensador manual**

Referencia	Descripción	Precio
00950	Para puntas de 25 y 50 mL	<b>2.55</b>

## Artículos de plástico



### Pipetas Pasteur: Precios Página Web [www.biotech-sl.com](http://www.biotech-sl.com)

## Artículos de plástico

Fabricados en polioximetileno (POM), un plástico técnico de alta calidad, estos casetes de inclusión son totalmente resistentes a los disolventes orgánicos y a los agentes decalcificantes utilizados en las técnicas histológicas. Su especial diseño permite un flujo continuo y libre de todas las soluciones utilizadas durante el proceso de deshidratación e inclusión en parafina de las muestras. Las tapas se suministran unidas al casete y pueden ser abiertas y cerradas todas las veces que se desee ajustándose siempre con total seguridad para evitar la pérdida de la muestra. Además, cada casete presenta 3 amplias superficies de rotulación para una correcta identificación de las muestras.



Superficie frontal de rotulación inclinada 45° y perforaciones de 1x5 mm. Suministrados en cajas de 250 unidades cada una.

### Casetes universales con tapa

Referencia	Color	Precio*
200000	Blanco	15.50
200001	Azul	15.50
200002	Rosa	15.50
200003	Amarillo	15.50
200004	Verde	15.50



Superficie frontal de rotulación inclinada 45° y perforaciones especiales de 1x1 mm, ideales para muestras de pequeño tamaño. Suministrados en cajas de 250 unidades cada una.

Casetes para biopsias con tapa		
Referencia	Color	Precio*
01000	Blanco	15.50
01001	Azul	15.50
01002	Rosa	15.50
01003	Amarillo	15.50
01004	Verde	15.50



Superficie frontal inclinada 45°. Las perforaciones de 2 mm Ø de la base permiten una óptima adherencia del bloque de parafina. Utilizados preferentemente para construir los bloques de parafina, se adaptan a cualquier tipo de microtomo. Suministrados en cajas de 500 unidades cada una.

Casetes sin tapa		
Referencia	Color	Precio*
02000	Blanco	24.00
02001	Azul	24.00
02002	Rosa	24.00
02003	Amarillo	24.00
02004	Verde	24.00

\* Precios por caja, no por unidad.

## Termómetros -De escala opal, rellenos de mercurio



Referencia	Rango	Longitud	Divisiones	Precio
74050	-10+50 °C	250 mm	0,5 °C	6.00
74100	-10+100 °C	300 mm	1 °C	6.10

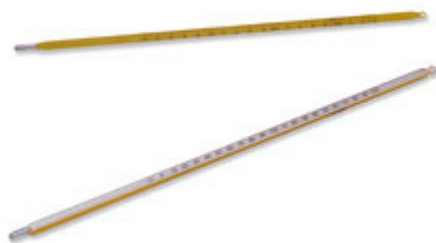
74150	-10+150 °C	300 mm	1 °C	<b>6.20</b>
74200	-10+200 °C	300 mm	1 °C	<b>6.50</b>
74250	-10+250 °C	300 mm	1 °C	<b>7.00</b>

**Termómetros> De escala opal (liq. coloreado)**



Referencia	Rango	Longitud	Divisiones	Precio
75050	-10+50 °C	280 mm	1 °C	<b>6.00</b>
75100	-10+110 °C	300 mm	1 °C	<b>6.10</b>
75150	-10+150 °C	300 mm	1 °C	<b>6.50</b>
75200	-10+200 °C	300 mm	2 °C	<b>6.60</b>

**Termómetros- De varilla fondo amarillo (mercurio)**



Referencia	Rango	Longitud	Divisiones	Precio
66050	-10+50 °C	300 mm	1 °C	<b>2.00</b>
66100	-10+110 °C	300 mm	1 °C	<b>2.00</b>
66150	-10+150 °C	300 mm	1 °C	<b>2.20</b>
66200	-10+200 °C	300 mm	1 °C	<b>2.50</b>
66250	-10+250 °C	300 mm	1 °C	<b>3.10</b>
66300	-10+300 °C	300 mm	2 °C	<b>3.65</b>

66360	-10+360 °C	300 mm	2 °C	<b>3.65</b>
-------	------------	--------	------	-------------

**Termómetros- De varilla f. amarillo (liq.coloreado)**



Referencia	Rango	Longitud	Divisiones	Precio
67050	-10+50 °C	300 mm	1 °C	<b>1.90</b>
67100	-10+110 °C	300 mm	1 °C	<b>1.90</b>
67150	-10+150 °C	300 mm	1 °C	<b>2.25</b>
67200	-10+200 °C	300 mm	1 °C	<b>2.55</b>

**Termómetros> De varilla, rellenos de mercurio**



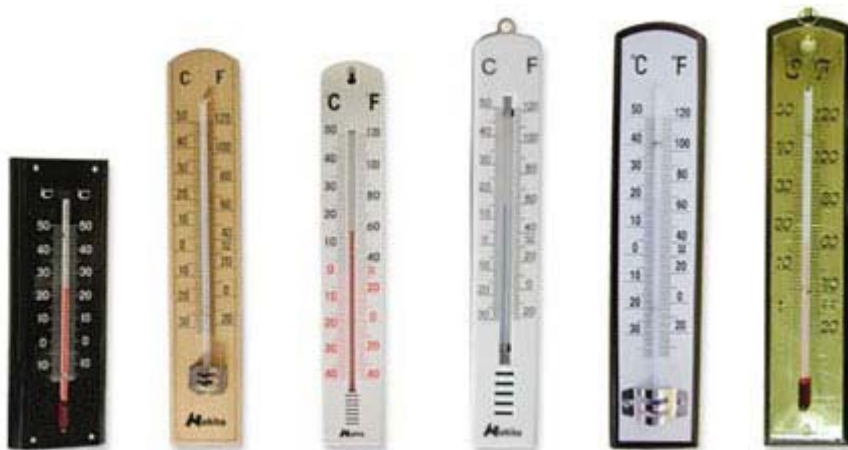
Referencia	Rango	Longitud	Divisiones	Precio
64050	-10+50 °C	250 mm	1 °C	<b>2.00</b>
64100	-10+110 °C	300 mm	1 °C	<b>2.00</b>
64150	-10+150 °C	300 mm	1 °C	<b>2.20</b>
64200	-10+200 °C	300 mm	1 °C	<b>2.50</b>
64250	-10+250 °C	300 mm	2 °C	<b>3.20</b>
64300	-10+300 °C	300 mm	2 °C	<b>3.50</b>
64360	-10+360 °C	300 mm	2 °C	<b>3.80</b>

**Termómetros> De varilla, rellenos de liq.coloreado**



Referencia	Rango	Longitud	Divisiones	Precio
65050	-10+50 °C	300 mm	1 °C	<b>1.90</b>
65100	-10+110 °C	300 mm	1 °C	<b>1.90</b>
65150	-10+150 °C	300 mm	1 °C	<b>2.25</b>
65200	-10+200 °C	300 mm	1 °C	<b>2.50</b>

**Termómetros> De temperatura ambiente**



Referencia	Material	Medidas	Rango	Precio
20000	Plástico	280x100 mm	-10+50 °C	<b>3.50</b>
30020	Madera	200x35 mm	-30+50 °C/-20+120 °F	<b>1.05</b>
30040	Madera	420x65 mm	-30+50 °C	<b>4.25</b>
40010	Plástico	160x25 mm	-30+50 °C/-20+120 °F	<b>0.80</b>
40020	Plástico	200x45 mm	-30+50 °C/-20+120 °F	<b>0.95</b>
40040	Plástico	400x65 mm	-40+50 °C/-40+120 °F	<b>3.10</b>
50124	Madera-dorado	208x46 mm	-5+50 °C/20+120 °F	<b>3.55</b>

50125	Madera-blanco	208x46 mm	-30+50 °C/-20+120 °F	<b>2.50</b>
-------	---------------	-----------	----------------------	-------------

**Termómetros> De máxima y mínima**



	81040	81103	81106	81107	
<b>Referencia</b>	72181040	72181103	72181106	72181107	
<b>Sistema</b>	Automático	Automático	Manual	Imán	
<b>Medidas</b>	280x60 mm(*)	230x65 mm(*)	230x65 mm	237x65 mm	
<b>Rango</b>	-40+50 °C	-40+50 °C -40+120 °F	-20+50 °C	-40+50 °C -40+120 °F	
<b>Precio</b>	<b>6.20</b>	<b>6.95</b>	<b>7.30</b>	<b>5.20</b>	

(\*) con tejadillo.

**Termómetros> Para humedad relativa**



00135		00137		81000
<b>HIGRÓMETROS</b>				
<b>Referencia</b>	<b>Descripción</b>	<b>Dimensiones</b>	<b>Rango</b>	<b>Precio</b>

00135	Cuadrado	80x80 mm	-20+40 °C 0-90% H <sub>R</sub>	<b>4.65</b>
00137	Redondo	108 mm Ø	-20+40 °C 0-90% H <sub>R</sub>	<b>4.65</b>

#### PSICRÓMETRO

Referencia	Material	Longitud	Rango	Precio
81000	Plástico	300 mm	-10+50 °C	<b>5.00</b>

#### Termómetros > De cristal líquido



Referencia	Rango	Longitud	Precio
01013	-3+14 °C/27+57 °F	130x18 mm	<b>1.40</b>
01031	14+31 °C/57+88 °F	130x18 mm	<b>1.30</b>
01049	32+49 °C/90+120 °F	130x18 mm	<b>1.30</b>
02004	-3+14 °C	58x18 mm	<b>0.60</b>
02013	6+14 °C	58x18 mm	<b>0.60</b>
02022	14+22 °C	58x18 mm	<b>0.60</b>
02031	24+32 °C	58x18 mm	<b>0.60</b>
02040	32+40 °C	58x18 mm	<b>0.60</b>
02049	41+49 °C	58x18 mm	<b>0.60</b>
00000	4+24 °C	110x18 mm	<b>3.95</b>
50001	35+40 °C/+95+104 °F	90x16 mm	<b>0.45</b>

### Termómetros- Clínicos



Referencia	Tipo	Rango	Uso	Precio
50001	Tira	35-40°C; 95-104°F	Frente	<b>0.45</b>
50420	Prismático	35-42°C	Oral, axilar	<b>0.80</b>
50430	Prismático	35-42°C	Rectal	<b>0.80</b>
60420	Escala opal	35-42°C	Oral, axilar	<b>1.10</b>

### Termómetros- Para frigoríficos



Referencia	26157	80001	10215	10217
Descripción	Bolígrafo	Varilla	Gancho	Gancho
Rango	-30+50 °C	-40+40 °C	-40+40 °C	-40+50 °C
Divisiones	1 °C	1 °C	1 °C	1 °C
Precio	<b>2.50</b>	<b>1.45</b>	<b>1.95</b>	<b>2.30</b>

## Termómetros- Especiales

26154



26155



50000



<b>Referencia</b>	26154	26155	50000
<b>Descripción</b>	Gancho	Para vinos	Para suelos
<b>Rango</b>	0 +50 °C	0 - 40 °C	-10+110 °C 20+220 °F
<b>Divisiones</b>	1 °C	1 °C	1 °C
<b>Precio</b>	<b>1.85</b>	<b>1.85</b>	<b>3.50</b>

## Termómetros> De aguja



**Referencia** 00136

**Descripción** Rectangular

**Rango** -40+60 °C

**Medidas** 100x100 mm

**Divisiones** 1°

**Precio** **3.40**

## Termómetros- Clínicos digitales

51000



51001



El nuevo termómetro clínico de Nahita 72751001 permite realizar una determinación rápida y sencilla de la temperatura corporal, proporcionando un resultado fiable y preciso a través de un sensor alojado en la punta del termómetro. De manejo sencillo por medio de un único botón, presenta alarma sonora al final de la medición y memoria de la última lectura realizada que puede ser visualizada al encender el termómetro. Además, la punta flexible permite adaptarse perfectamente al cuerpo resultando ideal para niños.

Referencia	51000	51001
Rango	32 - 42 °C	32 - 42 °C
Precisión	0.1 °C	0.1 °C
Uso	Oral-axilar	Oral-axilar
Precio	<b>3.95</b>	<b>4.35</b>

## Termómetros- Digitales, temperatura ambiente



10000



19000

Nahita pone a su disposición este conjunto de termómetros digitales para controlar en todo momento la temperatura de su hogar, oficina o incluso el interior del coche. De muy sencillo manejo, uno de ellos presentan también la función de reloj y una sonda con cable de 3 m para medir la temperatura exterior. Pilas incluidas.

Referencia	10000	19000
Temperatura interior	Sí	Sí
Temperatura exterior	Sí	Sí
Reloj	No	Sí
Rango	-50/70 °C	-50/70 °C; -60/170 °F
Pila	1 x 1.5 V, LR44	
Precio	<b>12.40</b>	<b>12.45</b>

#### Termómetros- Digitales, máxima y mínima



Este práctico termómetro le permitirá medir la temperatura interior y exterior de cualquier estancia. Presenta además, memoria de las temperaturas máxima y mínima alcanzadas en un determinado periodo de tiempo, por lo que resulta ideal para controlar la temperatura de frigoríficos u otros aparatos que deben mantenerse dentro de un rango de temperatura determinado. Presenta una sonda con un cable de 3 metros de longitud para medir la temperatura exterior o bien la temperatura en el interior de determinados aparatos como frigoríficos, estufas, etc. Pila incluida.

Referencia	00217
Temperatura	Interior y exterior
Rango	-50 / 70 °C
Precisión	0.1 °C
Memoria	Temp. máxima y mínima
Pila	1 x 1.5 V, AAA
Precio	<b>12.95</b>

**Termómetros> Digitales, termo-higrómetro**



Nahita le ofrece este práctico termo-higrómetro, ideal para controlar en todo momento la temperatura interior y exterior y la humedad relativa ambiente en hogares, oficinas, almacenes, laboratorios, etc. El termo-higrómetro presenta además, función de reloj y memoria de los valores máximo y mínimo tanto de las temperaturas interior y exterior como de la humedad relativa. Los parámetros se muestran en una amplia pantalla LCD dividida en tres regiones mientras que el cable de la sonda para temperatura exterior presenta una longitud de 3 m. Pila incluida.

<b>Referencia</b>	01000
<b>Funciones</b>	Temperatura interior, exterior, humedad relativa y reloj
<b>Memoria</b>	Temperaturas y humedad máximas y mínimas
<b>Rango</b>	-50/70 °C; 58/158 °F
<b>Precisión</b>	0.1 °C; 0.1 °F
<b>Pila</b>	1 x AAA
<b>Dimensiones</b>	90x50x20 mm
<b>Peso</b>	140 g
<b>Precio</b>	<b>21.00</b>

**Termómetros- Digitales, para acuario**



13200

11200

La temperatura es, sin duda, uno de los factores que más influyen en la salud de un acuario por lo que su monitorización es crucial para poder aplicar las medidas correctoras necesarias en cada momento. Con este propósito, Nahita le ofrece estos dos termómetros digitales especialmente diseñados para medir la temperatura de su acuario y que le permitirán mantenerlo siempre en perfectas condiciones.

Ambos aparatos presentan un sensor en el cuerpo del termómetro para la lectura de la temperatura ambiente y una sonda situada en el extremo de un cable de 1 m para la lectura de la temperatura del agua. La sonda se introduce dentro del acuario a cuyas paredes se adhiere mediante una ventosa, mientras que el cuerpo del termómetro se coloca en la parte exterior del acuario. Pilas incluidas.

<b>Referencia</b>	11200	13200
<b>Descripción</b>	Digital	Digital dual
<b>Temperatura</b>	Ambiente y del agua	
<b>Rango</b>	-50/70 °C	-50/70 °C; -58/158 °F
<b>Precisión</b>	0.1 °C	0.1 °C; 0.1 °F
<b>Alarma</b>	No	Si
<b>Control zona seguridad</b>	-	Peces disco y tropicales
<b>Peso</b>	50 g	86.5 g
<b>Dimensiones</b>	60x40x10 mm	135x25x15 mm
<b>Pila</b>	1 x 1.5 V, LR44	1 x 1.5 V, AAA
<b>Precio</b>	<b>11.60</b>	<b>15.20</b>

#### Termómetros > Digitales, con sonda metálica



63000

61000

Los termómetros con sonda metálica son ideales para medir la temperatura de suelos, líquidos o en el caso de los alimentos, para conocer si han alcanzado la temperatura suficiente para que se destruyan los microorganismos patógenos que puedan contener. Ambos termómetros presentan una sonda en acero inoxidable con punta afilada para poder ser fácilmente introducida en el objeto cuya temperatura interna se desea determinar. Están disponibles dos modelos, uno de ellos con sonda fija unida directamente al cuerpo del termómetro y otro con una sonda unida a un cable de 1 metro de longitud. Pila incluida.

<b>Referencia</b>	63000	61000
<b>Funciones</b>	Memoria máxima y mínima	Reloj, cronómetro, alarma
<b>Rango</b>	-10/200 °C; 14/392 °F	0/200 °C; 32/392 °F

<b>Precisión</b>	0.1 °C; 0.1 °F	0.1 °C; 0.1 °F
<b>Sonda</b>	110 mm, fija	170 mm, con cable de 1 m
<b>Pila</b>	1 x 1.5 V, LR44	1 x 1.5 V, AAA
<b>Precio</b>	<b>11.50</b>	<b>22.00</b>

Certificado para termómetros químicos de inmersión. De varilla y opal

Referencia	Descripción	Precio
97000000	Calibración en 3 ptos, termómetros entre 0° - 200°C. Con trazabilidad	<b>40.00</b>

## Lupas



00310



00280

### Lupas de mano

Desmontables. Mango de plástico y lente de vidrio.

### Lupa de mano con luz

Funciona con pilas 1,5V. Con interruptor y lente de vidrio.



00050



00260



00020



01009

### Lupas aro metálico

Referencia	Diámetro	Aumentos	Precio
00240	60 mm	6x	<b>4.10</b>
00250	75 mm	5x	<b>4.30</b>
00310	90 mm	5x	<b>5.30</b>
00130	100 mm	3x	<b>3.50</b>

### Lupas aro plástico

Referencia	Diámetro	Aumentos	Precio
------------	----------	----------	--------

00270	50 mm	10x	<b>2.75</b>
00280	60 mm	6x	<b>3.00</b>
00290	75 mm	5x	<b>3.20</b>

**Lupas de una pieza**

<b>Referencia</b>	<b>Diámetro</b>	<b>Aumentos</b>	<b>Precio</b>
00040	40 mm	10x	<b>1.60</b>
00050	50 mm	10x	<b>1.90</b>
00060	50 mm	5x	<b>1.80</b>
00190	50 mm	3x	<b>1.80</b>
00070	60 mm	7x	<b>1.90</b>
00080	60 mm	6x	<b>1.90</b>
00200	75 mm	4x	<b>2.00</b>
00090	75 mm	5x	<b>2.00</b>
00100	80 mm	5x	<b>2.20</b>
00110	90 mm	5x	<b>2.50</b>
00120	90 mm	3x	<b>2.40</b>

**Lupa mango plegable**

00160	60 mm	7x	<b>2.40</b>
-------	-------	----	-------------

**Lupa mango cuadrado**

<b>Referencia</b>	<b>Diámetro</b>	<b>Aumentos</b>	<b>Precio</b>
01009	90 mm	2x	<b>3.25</b>

**Lupa con luz**

<b>Referencia</b>	<b>Diámetro</b>	<b>Aumentos</b>	<b>Precio</b>
00260	80 mm	5x	<b>4.25</b>

**Lupa de doble lente**

<b>Referencia</b>	<b>Diámetro</b>	<b>Aumentos</b>	<b>Precio</b>
00020	30 mm	20x	<b>2.50</b>

## Lupas



00360



00210

Lupa de contacto  
Tubo de plástico.

Lupa de mesa 37160000  
De gran diámetro, con base metálica y brazo flexible.

Lupa de mesa 37160001  
De 85 mm de diámetro, con luz y brazo flexible en 3 tramos.



00540



60000

Lupa de mesa 37000540  
Pequeña lupa de cristal con pinzas y base metálica. Ideal para pequeños trabajos de soldadura, observación de sellos, billetes, etc.



60001

### Lupa de contacto, tubo de plástico

Referencia	Diámetro	Aumentos	Precio
00360	40 mm	10x	<b>3.65</b>

### Lupa cuentahilos

Referencia	Diámetro	Aumentos	Descripción	Precio
00210	25 mm	8x	Metálica	<b>3.00</b>
00220	25 mm	8x	Plástico	<b>2.70</b>
00221	22 mm	10x	Plástico	<b>2.20</b>
00255	110 mm	3x	Plástico	<b>4.20</b>
00257	50 mm	5x	Plástico	<b>3.40</b>

### Lupas de mesa

Referencia	Diámetro	Aumentos	Descripción	Precio
60000	92 mm	3x	Sencilla	<b>9.10</b>

60001	85 mm	3x	Con luz	<b>55.00</b>
00540	60 mm	7x	Con pinzas	<b>4.00</b>
Lupas binoculares de operaciones				
Referencia	Aumentos	Descripción		Precio
00102	2,5x	Binocular		<b>165.00</b>
00112	2,5x	Gran Campo (WF)		<b>208.00</b>
00203	3,0x	Binocular		<b>495.00</b>
00204	4,0x	Binocular		<b>556.00</b>
00205	5,0x	Binocular		<b>617.00</b>
00206	6,0x	Binocular		<b>811.00</b>

## Papel pH



10048



10040





10050

11010

12030

Nahita dispone de una gran variedad de papeles universales y especiales de pH, así como de papeles indicadores sin escala presentados en estuches de plástico transparente. Cada estuche\* contiene 200 tiras de 6 cm de largo, lo que equivale a 12 metros en total, más del doble de las presentaciones en rollo más habituales.

\* La referencia 80910048 se suministra en cajas de cartón de 80 tiras.

#### Papel Universal, amplio rango de pH

Referencia	Rango pH	Escala	Precio
10010	1 - 4	1	3.70
10020	1 - 10	1	3.70
10030	1 - 12	1	3.70
10040	1 - 14	1	3.70
10048	1 - 14	1 (caja de cartón, 80 tiras)	0.80
10050	4 - 10	1	3.70
10060	9 - 14	1	3.70

#### Papel Especial, rango más reducido pero mayor resolución

Referencia	Rango pH	Escala	Precio
11010	0,5 - 5,0	1/2	3.70
11020	1,4 - 3,0	1/2	3.70
11030	2,7 - 4,7	1/2	3.70
11040	3,8 - 5,4	1/2	3.70
11050	5,4 - 7,0	1/2	3.70
11070	6,4 - 8,0	1/2	3.70
11080	6,9 - 8,4	1/2	3.70
11090	7,6 - 8,5	1/2	3.70
11100	8,2 - 10,0	1/2	3.70

#### Papel Indicador, para ajuste de valores concretos de pH

Referencia	Nombre	Precio
12010	Tornasol rojo	3.70
12020	Fenofaleina	3.70
12030	Rojo congo	3.70
12040	Anaranjado metilo	3.70

12050	Tornasol azul	3.70
12060	Tornasol neutro	3.70

**CÁMARAS DE RECIENTOS: Precios Página Web [www.biotech-sl.com](http://www.biotech-sl.com)**

Recuento > Capilares hematocrito



Los tubos capilares Nahita para la determinación del microhematocrito en muestras de sangre son productos de calidad fabricados en vidrio SODA que presentan un volumen máximo aproximado de 75  $\mu$ L. Desechables, no heparinizados y con un extremo marcado en azul, su diseño les permite ser fácilmente sellados en uno de sus extremos para una posterior centrifugación. Se distribuyen en botes cilíndricos de 200 unidades.

Referencia	Longitud	Ø externo
00075	75 mm	1,5 mm
<b>4.00</b>		

## Recuento> Hematocitómetro



El hematocitómetro Zuzi está compuesto por un juego completo de los elementos necesarios para determinar la densidad de eritrocitos y leucocitos en sangre. La cámara de recuento Neubauer está construida a partir de una única pieza de vidrio lo que le proporciona una gran resistencia y durabilidad. Presenta además, dos superficies reticuladas para el recuento celular de una profundidad de 0,1 mm y está también equipada con dos cubreobjetos especiales de 0,4 mm de grosor. El juego incluye también una pipeta de dilución para eritrocitos y otra para leucocitos, cada una con su correspondiente tubo de goma de aproximadamente 35 cm de longitud y su boquilla de aspiración con un código de color para su fácil identificación. El juego completo se suministra en un práctico y resistente estuche de plástico para mantenerlo en todo momento libre de polvo y perfectamente recogido.

**Referencia:** 01001. **21.50**

## Recuento> Pipetas dilución



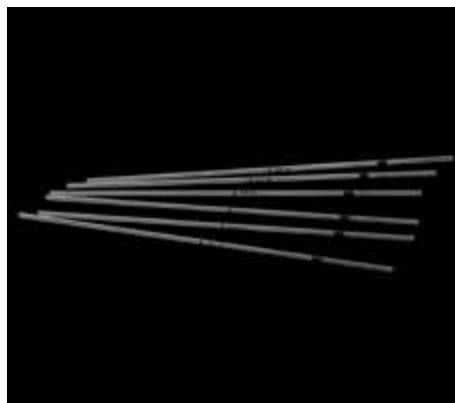
Las pipetas cuentaglobulos o de dilución de sangre son utilizadas para el análisis de la densidad de eritrocitos (glóbulos rojos) y leucocitos (glóbulos blancos) en laboratorios de analítica clínica. Nahita le ofrece estos modelos según Thoma que consisten en un tubo de vidrio de fondo blanco graduado en una escala con 10 subdivisiones, y que presenta un bulbo central con una pequeña perla en su interior. Las pipetas además, siguen un código de color y así, las de eritrocitos presentan graduación y perla rojas mientras que en las de leucocitos la graduación es azul y la perla del bulbo, blanca. Se suministran en cajas de 10 unidades y cada pipeta viene equipada con su correspondiente tubo de goma y boquilla de aspiración (roja para la pipeta de eritrocitos y blanca para la de leucocitos).

Referencia	Descripción	Proporción mezcla
50000	Para glóbulos blancos (leucocitos)	1:10
50001	Para glóbulos rojos (hematíes, eritrocitos)	1:100
50010	Boquilla blanca	-

50011 Boquilla roja

Referencia	Descripción	Precio
50000	Para glóbulos blancos (leucocitos)	3.00
50001	Para glóbulos rojos (eritrocitos)	3.10
50010	Boquilla de aspiración blanca	0.30
50011	Boquilla de aspiración roja	0.30

#### Recuento> Pipetas hemoglobina



Con franja blanca y graduación azul.

Referencia	Capacidad	Descripción
400000	20 $\mu$ L	según Sahli
2.00		

#### Recuento> Placas compresoras para triquina



Bordes esmerilados y 28 campos.

Referencia	Campo	Placa	Grosor
37280	26X10 mm	220x57 mm	16 mm
9.10			

Cubetas > De vidrio



El rango de longitud de onda de uso es de 320 nm - 2,6 mm. Marcadas con una G, indicando que son de vidrio.

**A** - Macro standard

**B** - Semi-micro con caras negras

**C** - Micro con caras negras

**D** - Para flujo continuo

**E** - Tubos para espectrofotómetros

Cubetas de vidrio óptico. Macro standard (A) >

Referencia	Paso luz	Volumen	Altura	Ancho int.	Precio
00010	1 mm	0,35 mL	45 mm	10 mm	<b>15.30</b>
00020	2 mm	0,70 mL	45 mm	10 mm	<b>14.30</b>
00050	5 mm	1,70 mL	45 mm	10 mm	<b>13.30</b>
00100	10 mm	3,50 mL	45 mm	10 mm	<b>12.80</b>
00200	20 mm	7,00 mL	45 mm	10 mm	<b>13.80</b>
00400	40 mm	14,00 mL	45 mm	10 mm	<b>15.50</b>
00500	50 mm	17,50 mL	45 mm	10 mm	<b>17.50</b>

Cubetas de vidrio óptico. Macro standard con tapón PTFE (A)

Referencia	Paso luz	Volumen	Altura	Ancho int.	Precio
05100	10 mm	3,50 mL	48 mm	10 mm	<b>21.50</b>

Cubetas de vidrio óptico. Semi-micro con caras negras (B)

Referencia	Paso luz	Volumen	Altura	Ancho int.	Precio
10050	5 mm	0,50 mL	45 mm	4 mm	<b>36.50</b>
10100	10 mm	1,00 mL	45 mm	4 mm	<b>33.50</b>
10200	20 mm	2,00 mL	45 mm	4 mm	<b>39.30</b>

Cubetas de vidrio óptico. Semi-micro con caras negras y tapón PTFE (B)

Referencia	Paso luz	Volumen	Altura	Ancho int.	Precio
15100	10 mm	1,00 mL	45 mm	4 mm	<b>59.00</b>

Cubetas de vidrio óptico. Micro con caras negras (C)

Referencia	Paso luz	Volumen	Altura	Ancho int.	Precio
20100	10 mm	0,50 mL	45 mm	2 mm	<b>73.00</b>

Cubetas de vidrio óptico. Micro con caras negras con tapón PTFE (C)

Referencia	Paso luz	Volumen	Altura	Ancho int.	Precio
25050	5 mm	0,25 mL	48 mm	2 mm	<b>79.00</b>
25100	10 mm	0,50 mL	48 mm	2 mm	<b>79.00</b>

Cubetas de vidrio óptico. Para flujo continuo (D)

Referencia	Paso luz	Ancho int.	Dimensión Z	Precio
30100	10 mm	3 mm	8,5 mm	<b>85.00</b>
30101	10 mm	3 mm	15 mm	<b>84.00</b>

Cubetas de vidrio óptico. Tubos para espectrofotómetros (E)

Referencia	Paso luz	Dimensiones	Precio
00120	10 mm	12x100 mm	<b>0.70</b>

Cubetas-De cuarzo



Se utilizan para la región UV y el rango de utilización de longitud de onda es de 170 nm - 2,5 mm. Marcadas con una Q, indicativo del material del que están hechas.

**A** - Macro standard

**B** - Semi-micro con caras negras

**C** - Micro con caras negras

Cubetas de cuarzo UV. Macro standard (A)

Referencia	Paso luz	Volumen	Altura	Ancho int.	Precio
00010	1 mm	0,35 mL	45 mm	10 mm	<b>70.00</b>
00020	2 mm	0,70 mL	45 mm	10 mm	<b>70.00</b>
00050	5 mm	1,70 mL	45 mm	10 mm	<b>65.00</b>
00100	10 mm	3,50 mL	45 mm	10 mm	<b>53.00</b>
00200	20 mm	7,00 mL	45 mm	10 mm	<b>74.00</b>
00400	40 mm	14,00 mL	45 mm	10 mm	<b>104.00</b>
00500	50 mm	17,50 mL	45 mm	10 mm	<b>143.00</b>

Cubetas de cuarzo UV. Macro standard con tapón PTFE (A)

Referencia	Paso luz	Volumen	Altura	Ancho int.	Precio
05100	10 mm	3,50 mL	48 mm	10 mm	<b>94.00</b>

Cubetas de cuarzo UV. Semi-micro con caras negras (B)

Referencia	Paso luz	Volumen	Altura	Ancho int.	Precio
10050	5 mm	0,50 mL	45 mm	4 mm	<b>82.00</b>
10100	10 mm	1,00 mL	45 mm	4 mm	<b>79.00</b>
10200	20 mm	2,00 mL	45 mm	4 mm	<b>109.00</b>

Cubetas de cuarzo UV. Semi-micro con caras negras y tapón PTFE (B)

Referencia	Paso luz	Volumen	Altura	Ancho int.	Precio
15100	10 mm	1,00 mL	48 mm	4 mm	<b>109.00</b>

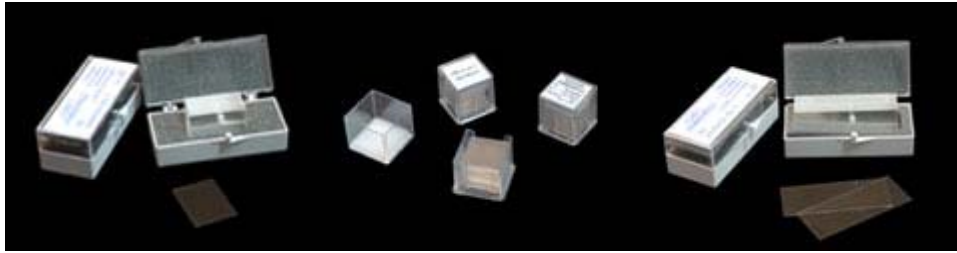
Cubetas de cuarzo UV. Micro con caras negras (C)

Referencia	Paso luz	Volumen	Altura	Ancho int.	Precio
20100	10 mm	0,50 mL	45 mm	2 mm	<b>104.00</b>

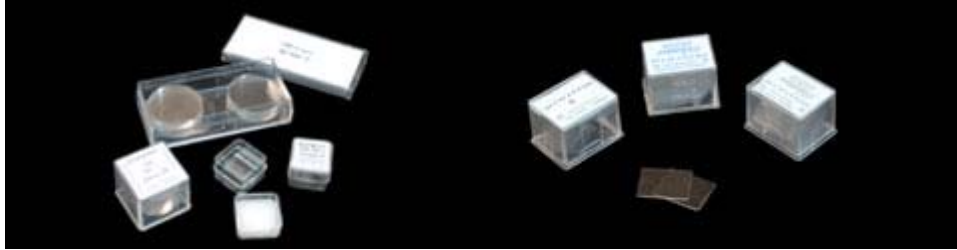
Cubetas de cuarzo UV. Micro con caras negras con tapón PTFE (C)

Referencia	Paso luz	Volumen	Altura	Ancho int.	Precio
25050	5 mm	0,25 mL	48 mm	2 mm	<b>119.00</b>
25100	10 mm	0,50 mL	48 mm	2 mm	<b>114.00</b>

## Cubreobjetos y portaobjetos



Cubreobjetos



Cubreobjetos redondos

Cubrecámaras



Portaobjetos cantos cortados y esmerilados

Portaobjetos con banda mate y con cavidades

**Cubreobjetos y Portaobjetos:**  
Precios Página Web [www.biotech-sl.com](http://www.biotech-sl.com)

## Relojes, contadores y cronómetros



15001



15002



70070



72520



80081



47001

Relojes mecánicos			
Referencia	Tiempo máximo	Divisiones	Precio
15001	60 min	1 min	14.00
15002	120 min	2 min	26.00
Relojes digitales			
Referencia	70070	72520	80081
Modelo	Sobremesa	Triple cuenta atrás	Bolsillo
Reloj	Modo 12/24 h	Modo 12/24 h	Modo 12/24 h
Cuenta atrás	Máximo 24 h con alarma final		
Memoria	Tiempo de cuenta atrás más utilizado		
Cronómetro	23h 59min 59s (resolución: 1s)		
Dimensiones	90x85x45 mm	70x90x15 mm	52x67x25 mm
Precio	18.50	18.50	12.90

#### Relojes> Contador leucocitario



#### Novedad

El recuento de leucocitos en muestras de sangre es esencial para poder determinar anomalías que indiquen procesos patológicos como infecciones o leucemias. Para facilitar este recuento le ofrecemos un práctico contador digital equipado con teclas de recuento para 10 tipos leucocitarios distintos (basófilos, eosinófilos, monocitos, linfocitos, neutrófilos maduros e inmaduros, promielocitos, etc.). La pulsación de cada tecla añade una unidad a su correspondiente pantalla y al recuento total. El contador cuenta además con función de puesta a cero y cálculo del porcentaje que representa cada tipo celular con respecto al total contabilizado.

Referencia	48100	155.00
Recuento	0-100 para cada tipo celular	
Funciones	Recuento diferencial y total, porcentaje diferencial	

Contador manual

Referencia	Descripción	Precio
47001	Metálico, de 4 dígitos hasta 9999	<b>17.00</b>

**Instrumental** - Laboratorio- Aros



Aros con espiga abiertos

Aros con espiga cerrados



Aros con nuez abiertos

Aros con nuez cerrados

Fabricados en acero cromado.

Aros con espiga. Abiertos

Referencia	Diámetro	Longitud útil	Precio
38050	50 mm	190 mm	<b>2.00</b>
38070	80 mm	190 mm	<b>2.15</b>
38100	100 mm	210 mm	<b>2.15</b>
38120	120 mm	220 mm	<b>2.25</b>

Aros con espiga. Cerrados

Referencia	Diámetro	Longitud útil	Precio
36050	50 mm	160 mm	<b>2.00</b>
36070	75 mm	170 mm	<b>2.15</b>
36100	100 mm	190 mm	<b>2.25</b>

36120	120 mm	230 mm	<b>2.30</b>
-------	--------	--------	-------------

Aros con nuez. Abiertos

Referencia	Diámetro	Longitud útil	Precio
37050	50 mm	170 mm	<b>4.50</b>
37070	75 mm	180 mm	<b>4.90</b>
37100	100 mm	190 mm	<b>5.20</b>
37120	120 mm	200 mm	<b>5.40</b>

Aros con nuez. Cerrados

Referencia	Diámetro	Longitud útil	Precio
35050	50 mm	160 mm	<b>4.50</b>
35070	75 mm	170 mm	<b>4.95</b>
35100	100 mm	190 mm	<b>5.20</b>
35120	120 mm	200 mm	<b>5.40</b>

Instrumental- Laboratorio- Brújulas



63100010



63100013



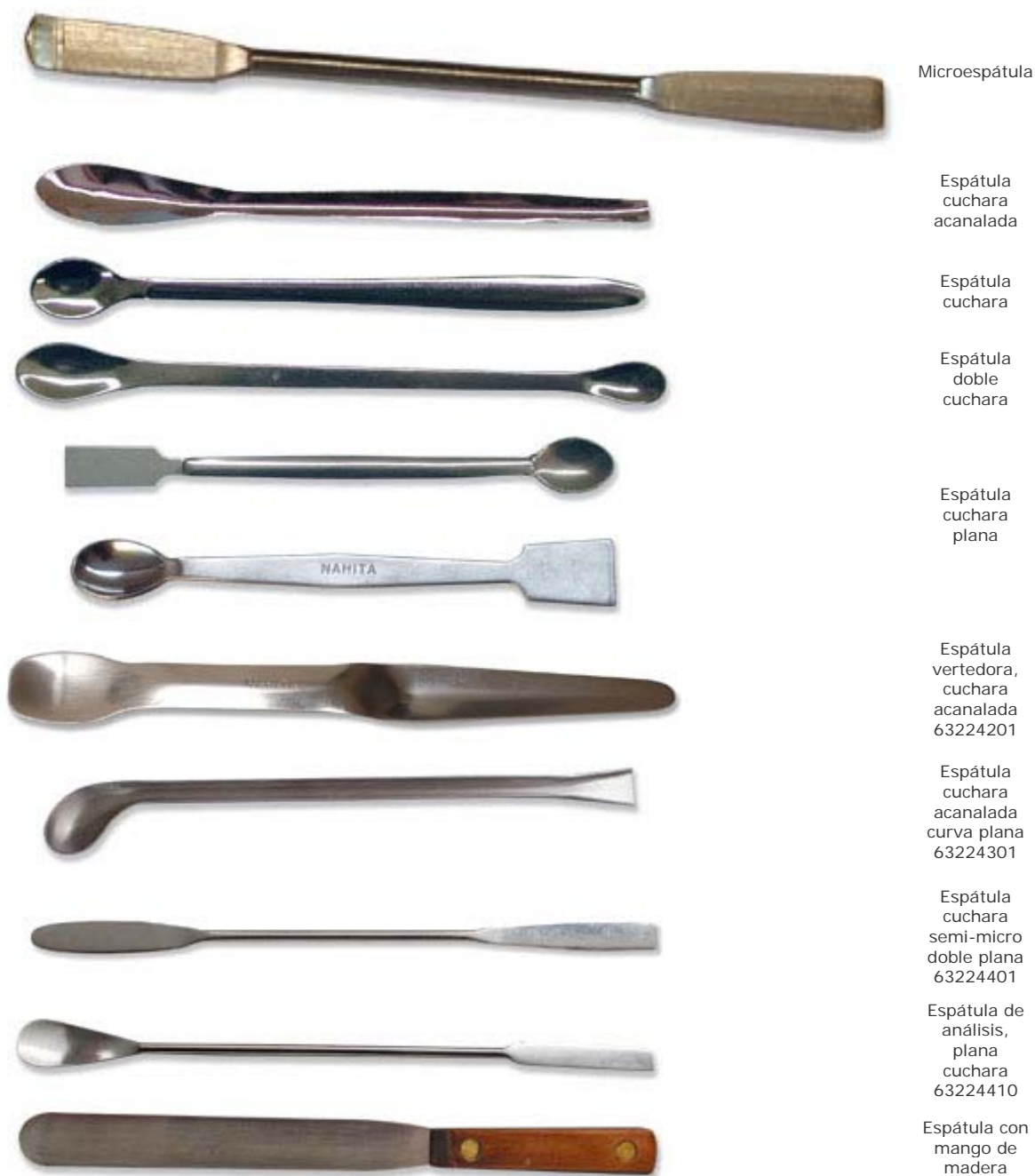
63100011



63100100

Con argolla.

Referencia	00010	00011	00013	00100
Material	Aluminio	Plástico	Plástico	Plástico
Diámetro	40 mm	44 mm	53 mm	55 mm
Precio	<b>1.55</b>	<b>1.55</b>	<b>4.70</b>	<b>1.55</b>



Microespátula

Espátula  
cuchara  
acanalada

Espátula  
cuchara

Espátula  
doble  
cuchara

Espátula  
cuchara  
plana

Espátula  
vertedora,  
cuchara  
acanalada  
63224201

Espátula  
cuchara  
acanalada  
curva plana  
63224301

Espátula  
cuchara  
semi-micro  
doble plana  
63224401

Espátula de  
análisis,  
plana  
cuchara  
63224410

Espátula con  
mango de  
madera

Fabricadas en acero inoxidable.

Microespátulas			
Referencia	Medidas	Modelo	Precio
20901	100 mm	Doble plana	<b>2.05</b>
20902	120 mm	Doble plana	<b>2.10</b>
20905	150 mm	Doble plana	<b>2.30</b>
20907	170 mm	Doble plana	<b>2.50</b>

<b>Espátulas</b>			
<b>Referencia</b>	<b>Medidas</b>	<b>Modelo</b>	<b>Precio</b>
20030	Juego 3 espátulas	Cuchara acanalada	<b>0.85</b>
20120	120 mm	Cuchara acanalada	<b>0.95</b>
20140	140 mm	Cuchara acanalada	<b>1.05</b>
20160	160 mm	Cuchara acanalada	<b>1.15</b>
20180	180 mm	Cuchara acanalada	<b>1.50</b>
21120	125 mm	Cuchara	<b>1.30</b>
21140	140 mm	Cuchara	<b>1.40</b>
21160	160 mm	Cuchara	<b>1.40</b>
21180	180 mm	Cuchara	<b>1.50</b>
21220	220 mm	Cuchara	<b>2.20</b>
22160	160 mm	Doble cuchara	<b>1.60</b>
22200	200 mm	Doble cuchara	<b>2.10</b>
22220	220 mm	Doble cuchara	<b>2.15</b>
23012	125 mm	Cuchara plana (reforzada)	<b>1.60</b>
23015	150 mm	Cuchara plana (reforzada)	<b>2.10</b>
23021	210 mm	Cuchara plana (reforzada)	<b>2.30</b>
23150	150 mm	Cuchara plana	<b>1.65</b>
23200	200 mm	Cuchara plana	<b>2.10</b>
23230	230 mm	Cuchara plana	<b>2.20</b>
24201	200 mm	Vertedora, cuchara acanalada	<b>2.20</b>
24301	195 mm	Cuchara acanalada curva-plana	<b>2.25</b>
24401	140 mm	Cuchara semi-micro doble plana	<b>2.20</b>
24410	220 mm	De análisis, plana cuchara	<b>2.25</b>
<b>Espátulas con mango de madera</b>			
<b>Referencia</b>	<b>Hoja</b>	<b>Largo total</b>	<b>Precio</b>
24080	80 x 16 mm	170 mm	<b>2.50</b>
24100	100 x 16 mm	190 mm	<b>2.70</b>
24120	120 x 18 mm	210 mm	<b>2.85</b>
24140	140 x 18 mm	230 mm	<b>3.05</b>
24160	160 x 18 mm	250 mm	<b>3.30</b>

**Instrumental- Laboratorio- Gradillas**



Gradillas Z

Gradillas Z  
En aluminio anodizado, apilables, con identificación por columnas de 1 a 10 y disposición 10x5.



Gradillas rectangulares

Gradillas rectangulares  
En polipropileno, autoclavables, apilables, de fácil montaje y limpieza.



Gradillas de plástico

Gradillas de plástico  
Desmontables, con identificación por columnas de 1 a 10 y disposición 10x5.



Gradillas de acero inoxidable

Gradillas "Z" en aluminio anodizado				
Referencia	Capacidad	Medidas(altoxlargoxancho)		Precio
00120	50 tubos de 12 mm	55 x 170 x 95 mm		<b>5.50</b>
00140	50 tubos de 14,5 mm	55 x 200 x 110 mm		<b>6.60</b>
00170	50 tubos de 17 mm	68 x 225 x 120 mm		<b>8.30</b>
Gradillas autoclavables de propileno				
Referencia	Capacidad	Color	Alineación	Precio

01130	90 tubos de 13 mm	Blanco	6 x 15	<b>4.10</b>
01131	90 tubos de 13 mm	Azul	6 x 15	<b>4.10</b>
01132	90 tubos de 13 mm	Rojo	6 x 15	<b>4.10</b>
01133	90 tubos de 13 mm	Amarillo	6 x 15	<b>4.10</b>
01160	60 tubos de 16 mm	Blanco	5 x 12	<b>4.10</b>
01161	60 tubos de 16 mm	Azul	5 x 12	<b>4.10</b>
01162	60 tubos de 16 mm	Rojo	5 x 12	<b>4.10</b>
01163	60 tubos de 16 mm	Amarillo	5 x 12	<b>4.10</b>
01200	40 tubos de 20 mm	Blanco	4 x 10	<b>4.10</b>
01201	40 tubos de 20 mm	Azul	4 x 10	<b>4.10</b>
01202	40 tubos de 20 mm	Rojo	4 x 10	<b>4.10</b>
01203	40 tubos de 20 mm	Amarillo	4 x 10	<b>4.10</b>
01250	24 tubos de 25 mm	Blanco	3 x 8	<b>4.10</b>
01251	24 tubos de 25 mm	Azul	3 x 8	<b>4.10</b>
01252	24 tubos de 25 mm	Rojo	3 x 8	<b>4.10</b>
01253	24 tubos de 25 mm	Amarillo	3 x 8	<b>4.10</b>
01300	21 tubos de 30 mm	Blanco	3 x 7	<b>4.10</b>
01301	21 tubos de 30 mm	Azul	3 x 7	<b>4.10</b>
01302	21 tubos de 30 mm	Rojo	3 x 7	<b>4.10</b>
01303	21 tubos de 30 mm	Amarillo	3 x 7	<b>4.10</b>

#### Gradillas de plástico

Referencia	Capacidad	Medidas	Precio
05130	50 tubos de 13 mm	225 x 115 x 60 mm	<b>4.10</b>
05150	50 tubos de 15 mm	260 x 115 x 60 mm	<b>4.10</b>

#### Gradillas de acero inoxidable. Autoclavables

Referencia	Tubos	Ø Tubo	Precio
10021	12	13 mm	<b>5.95</b>
10025	50	13 mm	<b>15.70</b>
10029	100	13 mm	<b>20.95</b>
10041	12	16 mm	<b>7.20</b>
10042	24	16 mm	<b>9.80</b>
10045	50	16 mm	<b>16.50</b>
10046	72	16 mm	<b>22.00</b>
10049	100	16 mm	<b>28.00</b>

10052	24	18 mm	<b>12.40</b>
10055	50	18 mm	<b>18.50</b>
10056	72	18 mm	<b>23.00</b>
10059	100	18 mm	<b>28.50</b>
10071	12	25 mm	<b>8.20</b>
10072	24	25 mm	<b>12.30</b>
10075	50	25 mm	<b>20.50</b>
10076	72	25 mm	<b>28.30</b>

#### Instrumental- Laboratorio- Imanes



Imanes cilindricos



Imanes ovales



Imanes octogonales



Varilla recoge imanes

#### Imanes

Recubiertos de teflón y resistentes a temperaturas hasta +275°C.

#### Varilla recoge imanes

Fabricada en acero inoxidable.

#### Imanes. Forma cilíndrica

Referencia	Largo	Diámetro	Precio
71006	6 mm	4 mm	<b>2.20</b>
71010	10 mm	4 mm	<b>1.50</b>

71015	15 mm	5 mm	<b>1.50</b>
71020	20 mm	7 mm	<b>1.50</b>
71025	25 mm	8 mm	<b>1.90</b>
71030	30 mm	8 mm	<b>1.90</b>
71035	35 mm	8 mm	<b>1.90</b>
71040	40 mm	8 mm	<b>2.25</b>
71045	45 mm	8 mm	<b>2.50</b>
71050	50 mm	8 mm	<b>2.50</b>
71055	55 mm	8 mm	<b>2.50</b>
71060	60 mm	10 mm	<b>4.75</b>
71070	70 mm	10 mm	<b>5.40</b>
71080	80 mm	8 mm	<b>6.30</b>

#### Imanes. Forma Oval

Referencia	Largo	Diámetro	Precio
72010	10 mm	4 mm	<b>2.20</b>
72015	15 mm	5 mm	<b>2.05</b>
72020	20 mm	7 mm	<b>2.05</b>
72025	25 mm	8 mm	<b>2.30</b>
72030	30 mm	8 mm	<b>2.30</b>
72035	35 mm	8 mm	<b>2.60</b>
72040	40 mm	8 mm	<b>2.60</b>
72045	45 mm	8 mm	<b>3.15</b>
72050	50 mm	8 mm	<b>3.15</b>

#### Imanes. Forma octogonal

Referencia	Largo	Diámetro	Precio
73015	15 mm	6,5 mm	<b>2.10</b>
73020	20 mm	6,5 mm	<b>2.10</b>
73025	25 mm	7,5 mm	<b>2.10</b>
73030	30 mm	7,5 mm	<b>2.60</b>
73035	35 mm	7,5 mm	<b>2.60</b>
73040	40 mm	10,0 mm	<b>3.10</b>
73045	45 mm	10,0 mm	<b>3.60</b>

#### Imanes. Caja de 18 imanes surtidos

Referencia	Descripción	Precio
75000	1 imán oval, 3 octogonales y 14 cilíndricos	<b>48.00</b>

## Instrumental- Laboratorio- Mecheros



Meker

Bunsen

Micro Bunsen

Referencia	Modelo	Gas	Altura	Precio
63010	Bunsen	Natural	160 mm	15.50
63020	Bunsen	Propano	160 mm	15.50
63030	Micro Bunsen	Natural	89 mm	13.95
63040	Micro Bunsen	Propano	89 mm	13.95
63050	Meker	Natural	220 mm	29.00
63060	Meker	Propano	220 mm	29.00

## Instrumental-Laboratorio- Montajes

Varillas

Niqueladas, cromadas, de acero inoxidable o de aluminio.

Nueces

Tipo P y Trevin



Paralelo

Dos posiciones

Perpendicular

Soportes  
Para varillas de 12 mm.

Soportes completos.



Soportes para montajes de laboratorio			
Referencia	Posición		Precio
10001	paralelo		4.60
10002	perpendicular		4.60
10010	dos posiciones		9.70
Nueces para montajes de laboratorio			
Referencia	Modelo	Para varillas de	Precio
01500	Tipo P	12 mm	5.00
01501	Tipo P	10 mm	4.40
01502	Tipo P	14 mm	5.50
01503	Tipo P	16 mm	6.00
01513	Trevin	9-13 mm	3.50
Varillas para montajes de laboratorio			
Referencia	Largo	Material	Precio
00006	60 mm	Acero cromado	0.85
00020	200 mm	Acero cromado	1.20
00030	350 mm	Acero cromado	2.20
00070	700 mm	Acero cromado	4.20
00100	1000 mm	Acero cromado	6.10

00200	2000 mm	Acero cromado	<b>11.80</b>
01006	60 mm	Aluminio	<b>1.45</b>
01020	200 mm	Aluminio	<b>2.05</b>
01030	350 mm	Aluminio	<b>3.15</b>
01070	700 mm	Aluminio	<b>5.10</b>
01100	1000 mm	Aluminio	<b>7.80</b>
01200	2000 mm	Aluminio	<b>14.40</b>
02006	60 mm	Acero Inoxidable	<b>1.85</b>
02020	200 mm	Acero Inoxidable	<b>2.75</b>
02030	350 mm	Acero Inoxidable	<b>4.40</b>
02070	700 mm	Acero Inoxidable	<b>8.40</b>
02100	1000 mm	Acero Inoxidable	<b>11.95</b>
02200	2000 mm	Acero Inoxidable	<b>23.30</b>
<b>Soportes completos</b>			
<b>Referencia</b>	<b>Material</b>	<b>Compuesto por</b>	<b>Precio</b>
90701	Acero cromado	8 Varillas 700 mm	<b>91.00</b>
90702	Aluminio	2 Varillas 350 mm 16 Nueces 63201500 4 Soportes 63410001 1 Llave allen	<b>96.00</b>
90703	Acero inoxidable		<b>117.00</b>
90801	Acero cromado	4 Varillas 1000 mm 5 Varillas 700 mm 2 Varillas 350 mm	<b>112.00</b>
90802	Aluminio	20 Nueces 63201500 4 Soportes 63410001 1 Llave allen	<b>117.00</b>
90803	Acero inoxidable		<b>143.00</b>
91001	Acero cromado	10 Varillas 1000 mm 2 Varillas 700 mm 3 Varillas 350 mm	<b>183.00</b>
91002	Aluminio	34 Nueces 63201500 6 Soportes paralelo 63410001 1 Llave allen	<b>193.00</b>
91003	Acero inoxidable		<b>228.00</b>
91201	Acero cromado	5 Varillas 2000 mm 7 Varillas 1000 mm 8 Varillas 200 mm 2 Varillas 350 mm	<b>243.00</b>
91202	Aluminio	45 Nueces 63201500 8 Soportes perpendicular 63410002 1 Llave allen	<b>263.00</b>
91203	Acero inoxidable		<b>318.00</b>

Instrumental- Laboratorio- Nueces universales



Fabricación metálica.

Nueces universales

Referencia	Color	Largo	Varillas hasta	Precio
01000	Negro	70 mm	16 mm	<b>8.10</b>
01001	Acero cromado	70 mm	16 mm	<b>10.10</b>
01002	Azul	70 mm	16 mm	<b>8.10</b>
01003	Blanco	70 mm	16 mm	<b>8.10</b>

Instrumental- Laboratorio> Nueces dobles



Fabricación metálica

Nueces dobles				
Referencia	Color	Largo	Varillas hasta	Precio
01113	Zincada	53 mm	13 mm	<b>2.70</b>
01116	Zincada	70 mm	16 mm	<b>3.75</b>
01122	Zincada	84 mm	21 mm	<b>4.30</b>
01125	Zincada	97 mm	25 mm	<b>5.55</b>
01213	Blanco	53 mm	13 mm	<b>2.40</b>
01216	Blanco	70 mm	16 mm	<b>3.35</b>
01221	Blanco	84 mm	21 mm	<b>3.70</b>
01225	Blanco	97 mm	25 mm	<b>4.80</b>
01313	Negro	53 mm	13 mm	<b>2.40</b>
01316	Negro	70 mm	16 mm	<b>3.35</b>
01321	Negro	84 mm	21 mm	<b>3.70</b>
01325	Negro	97 mm	25 mm	<b>4.85</b>
01413	Azul	53 mm	13 mm	<b>2.40</b>
01416	Azul	70 mm	16 mm	<b>3.35</b>
01421	Azul	84 mm	21 mm	<b>3.70</b>
01425	Azul	97 mm	25 mm	<b>4.85</b>

Instrumental- Laboratorio- Nuez doble gris



01208      Color: gris      Largo:170 mm      Varilla hasta: 24 mm      **10.30**

Fabricación metálica.

Instrumental- Laboratorio Nueces para montajes



Tipo P



Trevin

Nueces para montajes de laboratorio			
Referencia	Modelo	Varillas hasta	Precio
01500	Tipo P	12 mm	<b>5.00</b>
01501	Tipo P	10 mm	<b>4.40</b>
01502	Tipo P	14 mm	<b>5.50</b>
01503	Tipo P	16 mm	<b>6.00</b>
01513	Trevin	9-13 mm	<b>3.50</b>

Fabricación metálica.

## Instrumental- Laboratorio- Otro instrumental

Afila taladratapones



Agujas de disección



Anillos estabilizadores



Clips metal para esmerilados



### Afila taladratapones

Referencia	Largo total	Cuchilla	Mango	Precio
44000	130 mm	Acero templado	Madera	<b>10.30</b>

### Agujas de disección

Referencia	Longitud	Mango	Punta	Precio
32010	145 mm	Madera	Fina	<b>0.43</b>
32011	145 mm	Metal	Fina	<b>0.78</b>
32020	145 mm	Acero inoxidable	Lanceta	<b>1.25</b>

### Anillos estabilizadores

Referencia	Ø interno	Material	Precio
69048	48 mm	Acero y PVC	<b>3.15</b>
69056	56 mm	Acero y PVC	<b>3.45</b>
69061	61 mm	Acero y PVC	<b>4.95</b>
69074	74 mm	Acero y PVC	<b>6.80</b>

### Clips para uniones esmeriladas. De metal cromado

Referencia	Para esmerilado	Precio
26110	10/19	<b>0.90</b>
26112	12/21	<b>1.00</b>
26114	14/23	<b>1.13</b>
26119	19/26	<b>1.20</b>
26124	24/29	<b>1.25</b>

26129	29/32	<b>1.30</b>
26145	45/40	<b>1.40</b>

**Instrumental- Laboratorio- Otro instrumental**

Cortador tubos vidrio



Elevadores de laboratorio



Escurreidor de sobremesa



Escobillones



**Cortador de tubos de vidrio**

Referencia	Tubos hasta	Precio
43010	30 mm	<b>10.75</b>

**Elevadores de laboratorio**

Referencia	Plataforma	Elevación	Precio
17010	100 x 100 mm	40-140 mm	<b>38.10</b>
17015	150 x 150 mm	50-270 mm	<b>59.00</b>
17020	200 x 200 mm	50-320 mm	<b>65.00</b>

**Escurreidor colgante de sobremesa**

Referencia	Dimensiones	Precio
24750	640x360x140 mm	<b>24.50</b>

**Escobillones**

Referencia	Plumero	Largo	Ø pelo	Para	Precio
06020	No	300 mm	10 mm	tubo hemólisis	<b>1.15</b>
06030	Si	360 mm	15 mm	tubo pequeño	<b>1.15</b>
06040	Si	350 mm	25 mm	tubo medio	<b>1.15</b>
06050	Si	360 mm	35 mm	tubo grande	<b>1.35</b>

06070	No	380 mm	40 mm	probeta 250 mL	<b>2.55</b>
06080	No	360 mm	50 mm	probeta 500 mL	<b>2.55</b>
06090	No	410 mm	60 mm	probeta 1000 mL	<b>2.90</b>
06910	No	400 mm	80 mm	probeta 2000 mL	<b>4.20</b>
06150	No	520 mm	10 mm	pipetas	<b>3.30</b>
06100	Si	850 mm	15 mm	buretas 10 mL	<b>3.30</b>
06110	Si	880 mm	15 mm	buretas 25 mL	<b>3.30</b>
06130	No	430 mm	80 mm	vasos	<b>3.70</b>
06590	No	200 mm	14 mm	traqueal	<b>1.25</b>
06960	No	270 mm	5/10 mm	butirómetros	<b>2.50</b>

#### Instrumental- Laboratorio- Otro instrumental

Lápiz punta diamante



Mangos Kolle



Accesorios mangos Kolle



Ropa de protección



Tapones surtidos de corcho



Taladratapones



Telas metálicas con centro de fibra



#### Lápiz punta diamante

Referencia	Descripción	Precio
41000	Para escribir sobre vidrio	<b>19.80</b>

#### Mangos Kolle

Referencia	Longitud	Material	Precio
32100	200 mm	Metal	<b>3.70</b>
32110	290 mm	Metal	<b>3.90</b>

#### Accesorios para mangos Kolle

Referencia	Forma asa	Precio
32190	Anillo	<b>0.18</b>
32191	Aguja	<b>0.23</b>
32192	Lanceta	<b>0.28</b>

#### Ropa de protección

Referencia	Descripción	Talla	Medidas	Precio
01001	Delantal	Pequeña (S)	91 x 69 cm	<b>10.90</b>
01002	Delantal	Mediana (M)	107 x 69 cm	<b>11.70</b>
01003	Delantal	Grande (L)	107 x 91 cm	<b>15.30</b>
01004	Delantal	Extragrande (XL)	117 x 91 cm	<b>15.30</b>
02000	Manguitos	Única	-	<b>7.10</b>

#### Taladratapones

Referencia	Nº calibres	Desde	Hasta	Precio
44006	6	5 mm	11 mm	<b>13.45</b>
44012	12	5 mm	19 mm	<b>31.00</b>

#### Tapones surtidos de corcho

Referencia	Precio
85000	<b>101.00</b>

#### Telas metálicas con centro de fibra

Referencia	Medidas	Ø cerámica	Descripción	Precio
09120	125 x 125 mm	80 mm	Sin amianto	<b>0.91</b>

09150	150 x 150 mm	100 mm	Sin amianto	<b>1.01</b>
09200	200 x 200 mm	145 mm	Sin amianto	<b>1.32</b>

#### Instrumental- Laboratorio- Pesas



Disponemos de pesas individuales desde 1 g hasta 20 Kg, así como juegos con 12 pesas de fracciones de gramo, todo desde la clase M1 hasta la clase E2. Todas las pesas entre 50 g y 2 Kg se presentan en estuche individual de plástico, y las de 5 Kg y mayores en estuche de madera.

#### Pesas de acero inoxidable antimagnético. Clase E2

Referencia	Peso	Tolerancia	Precio
12310	1 g	± 0,03	<b>34.50</b>
12320	2 g	± 0,04	<b>34.50</b>
12350	5 g	± 0,05	<b>34.50</b>
12410	10 g	± 0,06	<b>34.50</b>
12420	20 g	± 0,08	<b>43.30</b>
12450	50 g	± 0,10	<b>58.50</b>
12510	100 g	± 0,15	<b>73.10</b>
12520	200 g	± 0,30	<b>90.80</b>
12550	500 g	± 0,75	<b>143.40</b>
12610	1 Kg	± 1,50	<b>220.70</b>
12620	2 Kg	± 3,00	<b>360.80</b>
12650	5 Kg	± 7,50	<b>433.50</b>
12710	10 Kg	± 15,00	<b>1425.00</b>
12720	20 Kg	± 30,00	<b>2871.00</b>
12009	Juego 12 fracciones 500-1 mg		<b>390.00</b>

#### Pesas de acero inoxidable antimagnético. Clase F1

Referencia	Peso	Tolerancia	Precio
21310	1 g	± 0,10	20.60
21320	2 g	± 0,12	20.60
21350	5 g	± 0,15	20.60
21410	10 g	± 0,20	20.60
21420	20 g	± 0,25	29.00
21450	50 g	± 0,30	34.00
21510	100 g	± 0,50	58.50
21520	200 g	± 1,00	74.10
21550	500 g	± 2,50	91.00
21610	1 Kg	± 5,00	171.40
21620	2 Kg	± 10,00	222.40
21650	5 Kg	± 25,00	271.00
21710	10 Kg	± 50,00	731.00
21720	20 Kg	± 100,00	1435.00
21009	Juego 12 fracciones 500-1 mg		212.00

#### Instrumental- Laboratorio- Pinzas

Pinza sujeción anodizada



Pinzas dobles para buretas

04000

Pinzas automáticas



Pinzas 4 dedos

03010

04010



04020



03015



03020



**Pinzas 3 dedos**



**Pinzas 2 dedos**



**Pinza de sujeción anodizada para equipo de filtración**

Referencia	Material			Precio
02300	Aluminio			<b>13.20</b>
<b>Pinzas automáticas</b>				
Referencia	Apertura	Nuez	Precio	
03530	0-25 mm	No	<b>4.80</b>	
03535	0-25 mm	Si	<b>5.70</b>	
<b>Pinzas dobles para buretas</b>				
Referencia	Material	Color	Precio	
04000	Aluminio pintado al horno	Blanco	<b>8.35</b>	
04010	Plástico	Blanco	<b>5.05</b>	
04020	Metalizada	Metalizada	<b>5.35</b>	
<b>Pinzas 4 dedos</b>				
Referencia	Dedos	Nuez	Apertura	Precio
03010	4	No	0-80 mm	<b>7.35</b>
03015	4	Giratoria	0-80 mm	<b>9.40</b>

03020	4, ajustable 180°	No	0-80 mm	<b>8.15</b>
<b>Pinzas 3 dedos</b>				
Referencia	Dedos	Nuez	Apertura	Precio
03310	3	No	0-30 mm	<b>5.25</b>
03315	3	Giratoria	0-30 mm	<b>7.80</b>
03320	3, azul	No	0-70 mm	<b>7.35</b>
03321	3, roja	No	0-70 mm	<b>7.35</b>
03325	3	Giratoria	0-70 mm	<b>9.45</b>
03415	3, doble ajuste	Si	0-60 mm	<b>8.40</b>
03420	3, doble ajuste	No	0-90 mm	<b>7.35</b>
03425	3, doble ajuste	Giratoria	0-90 mm	<b>10.00</b>
<b>Pinzas 2 dedos</b>				
Referencia	Dedos	Nuez	Apertura	Precio
03510	2	No	7-25 mm	<b>5.15</b>
03515	2	Giratoria	7-25 mm	<b>6.50</b>
04115	2	Si	7-25 mm	<b>5.65</b>
04150	2	Si	4-20 mm	<b>5.45</b>
03520	2	No	12-45 mm	<b>6.30</b>
03525	2	Giratoria	12-45 mm	<b>8.66</b>
04125	2	Si	12-45 mm	<b>7.00</b>

### Instrumental-Laboratorio- Pinzas

Pinzas para grandes dimensiones



Pinzas para termómetros



Gancho para termómetros



Pinzas para tubos de ensayo



Pinza para cápsulas



Pinzas para crisoles



Pinzas para grandes dimensiones en acero inoxidable

Referencia	Descripción	Apertura	Precio
03701	Con cadena y pinza muelle	90-145 mm	<b>18.65</b>

Pinzas para termómetros

Referencia	Descripción	Apertura	Precio
03601	Con nuez giratoria	6-15 mm	<b>8.05</b>

Gancho para termómetros

Referencia	Descripción	Precio
03650	En metal cromado, con nuez	<b>5.95</b>

Pinza para cápsulas

Referencia	Longitud	Precio
28100	260 mm	<b>8.85</b>

Pinzas para crisoles

Referencia	Longitud	Material	Precio
25150	150 mm	Acero cromado	<b>2.25</b>
25200	200 mm	Acero cromado	<b>2.95</b>
25250	250 mm	Acero cromado	<b>3.70</b>
25300	300 mm	Acero cromado	<b>4.10</b>
25350	350 mm	Acero cromado	<b>4.20</b>
25400	400 mm	Acero cromado	<b>5.75</b>
25450	450 mm	Acero cromado	<b>7.40</b>
25151	150 mm	Acero inoxidable	<b>3.45</b>
25201	200 mm	Acero inoxidable	<b>5.45</b>
25251	250 mm	Acero inoxidable	<b>5.95</b>
25301	300 mm	Acero inoxidable	<b>7.95</b>

Pinzas para tubos de ensayo

Referencia	Descripción	Precio
27010	Acero. Pequeña	0.77
27020	Acero. Grande	0.98
27200	Madera	0.90

### Instrumental- Laboratorio-Pinzas

Pinzas para vasos



Pinzas Hoffman



Pinzas Mohr



Pinzas rótula



#### Pinza para vasos

Referencia	Apertura	Longitud	Precio
28000	50-150 mm	275 mm	4.35
28001	0-180 mm	250 mm	8.85
28002	0-220 mm	300 mm	10.00

#### Pinzas Hoffman. Niqueladas

Referencia	Apertura máxima	Precio
08012	12 mm	1.35
08017	17 mm	1.45
08020	20 mm	1.55
08025	25 mm	1.65
08030	30 mm	1.75
08040	40 mm	1.85

#### Pinzas Mohr. Niqueladas

Referencia	Longitud	Precio	
07040	40 mm	1.25	
07050	50 mm	1.35	
07060	60 mm	1.45	
07070	70 mm	1.55	
07080	80 mm	2.55	
Pinzas rótula en acero inoxidable			
Referencia	Descripción	Diámetro	Precio
26013	Con cerradura de tornillo	13 mm	3.85
26019	Con cerradura de tornillo	19 mm	4.60
26029	Con cerradura de tornillo	29 mm	5.85
26035	Con cerradura de tornillo	35 mm	7.50

### Instrumental- Laboratorio- Soportes

Soporte corcho para matraces



Soportes circulares para pipetas



Soportes para embudos



Soportes para electrodos



Soportes pie plato



Soportes pie trípode



Soportes forma A



#### Soporte de corcho para matraces

Referencia	Diámetro	Matraces de	Precio
15080	80 mm	50-100 mL	3.45
15100	100 mm	250 mL	3.95
15120	120 mm	500 mL	4.50
15140	140 mm	1000 mL	5.60

#### Soportes circulares para pipetas de vidrio

Referencia	Descripción	Base	Precio
05001	Fijo	No	3.20
05002	Giratorio	Si	9.95

#### Soporte para embudos

Referencia	Embudos	Material	Precio
46020	2	Nuez metálica, soporte madera	7.70
46040	4	Nuez metálica, soporte madera	9.10
46120	2	Metálico, con soporte	7.70
46140	4	Metálico, con soporte	9.10

#### Soporte para electrodos

Referencia	Ø base	Brazo	Precio
45000	160 mm	2 partes de 200 mm	33.95

#### Soporte pie plato

Referencia	Material	Plato	Varilla	Precio
06010	Fundición	200 x 140 mm	600 x 10 mm	10.95
06050	Fundición	300 x 180 mm	600 x 12 mm	13.00
06100	Chapa	100 x 175 mm	450 x 7 mm	7.60
06110	Chapa	125 x 225 mm	500 x 9 mm	9.10
06120	Chapa	150 x 250 mm	600 x 12 mm	9.95
06130	Chapa	165 x 300 mm	900 x 12 mm	9.95

#### Soporte pie trípode

Referencia	Base	Varilla	Color	Precio
------------	------	---------	-------	--------

	C-P*	P-P*			
06501	85 mm	125 mm	500 x 10 mm	Negro	<b>10.30</b>
06502	110 mm	220 mm	600 x 12 mm	Negro	<b>11.50</b>
06503	135 mm	200 mm	760 x 12 mm	Negro	<b>13.05</b>
06504	175 mm	260 mm	1000 x 12 mm	Negro	<b>17.80</b>
06511	85 mm	130 mm	500 x 10 mm	Azul	<b>10.30</b>
06512	110 mm	170 mm	600 x 12 mm	Azul	<b>11.50</b>
06513	120 mm	210 mm	760 x 12 mm	Azul	<b>13.05</b>
06514	175 mm	300 mm	1000 x 12 mm	Azul	<b>17.80</b>

\* C-P: del centro al extremo de la pata; P-P: entre los extremos de las patas.

#### Soporte forma A

Referencia	Varilla	Medidas base	Precio
06600	600 x 10 mm	200x30 mm	<b>14.05</b>

#### Instrumental- Laboratorio- Soportes

Soporte trípode aro plano



Soporte trípode aro redondo



Soportes trípode triangular

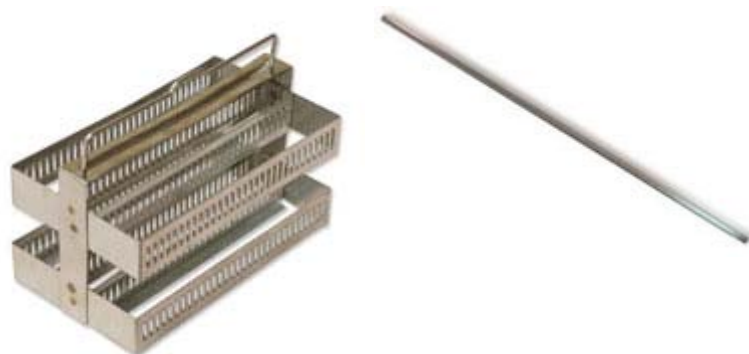


Soportes con 3 varillas



Soporte cubetas Hausser Gedigk

Varillas para soportes



#### Soporte trípode aro plano

Referencia	Diámetro	Altura	Material	Precio
13090	90 mm	150 mm	Acero pintado	3.60
13120	120 mm	220 mm	Acero pintado	6.55

#### Soportes trípode aro redondo

Referencia	Diámetro	Altura	Material	Precio
11120	125 mm	200 mm	Acero cromado	2.90
11150	150 mm	200 mm	Acero cromado	3.25
11200	185 mm	200 mm	Acero cromado	3.55

#### Soporte trípode triangular

Referencia	Lado	Altura	Material	Precio
12120	120 mm	200 mm	Acero cromado	2.90
12140	140 mm	200 mm	Acero cromado	3.25
12160	160 mm	200 mm	Acero cromado	3.55

#### Soporte con 3 varillas

Referencia	Largo	Ø varillas	Material	Precio
13010	800 mm	10 mm	Acero pintado	63.00
13012	800 mm	12 mm	Acero pintado	68.00

#### Soportes para cubetas Hausser Gedigk

Referencia	Capacidad	Material	Precio
61030	30 portas	Acero inoxidable	13.95
61060	60 portas	Acero inoxidable	18.00

#### Varillas para soportes. Rosca M10

Referencia	Largo	Diámetro	Material	Precio
06915	500 mm	10 mm	Niquelado	2.55
06916	600 mm	12 mm	Niquelado	2.75
06917	760 mm	12 mm	Niquelado	3.35

06919	1000 mm	12 mm	Niquelado	<b>4.65</b>
06925	500 mm	10 mm	Acero inoxidable	<b>6.65</b>
06926	600 mm	12 mm	Acero inoxidable	<b>9.45</b>
06927	760 mm	12 mm	Acero inoxidable	<b>11.20</b>
06929	1000 mm	12 mm	Acero inoxidable	<b>13.70</b>

#### Instrumental- Quirúrgico- Bisturís desechables



Estériles, en envases de 10 unidades. CE 0434.

Referencia	Número	Largo	Precio
04100	10	135 mm	<b>3.25</b>
04110	11	135 mm	<b>3.25</b>
04120	12	135 mm	<b>3.25</b>
04150	15	135 mm	<b>3.25</b>
04180	18	135 mm	<b>3.25</b>
04200	20	160 mm	<b>3.25</b>
04210	21	160 mm	<b>3.25</b>
04220	22	160 mm	<b>3.25</b>
04230	23	160 mm	<b>3.25</b>
04240	24	160 mm	<b>3.25</b>
04250	25	160 mm	<b>3.25</b>

#### Instrumental- Quirúrgico>-Estiletes

Estériles, en acero inoxidable.

Referencia	Largo	Precio
23114	140 mm	2.65
23120	200 mm	2.65

#### Instrumental- Quirúrgico- Estuche de disección



Referencia	Descripción	Precio
11200	Estuche completo	15.10

Compuesto por las siguientes piezas:

Referencia	Descripción	Precio
23114	1 estilete de 14 cm	2.68
32114	1 sonda acanalada	0.85
94014	1 porta-agujas de 14 cm	4.88
03003	1 mango de bisturí del nº 3	1.48
03004	1 mango de bisturí del nº 4	1.48
12234	1 tijera curva aguda-roma de 14 cm	3.89
12134	1 tijera recta aguda-roma de 14 cm	3.79
02314	1 pinza con dientes de 14 cm	2.05
02014	1 pinza sin dientes de 14 cm	1.67
11299	1 estuche vacío	2.99

#### Instrumental- Quirúrgico- Hojas de bisturí



CE 0434. Envase de 100 unidades, desechables.

Referencia	Número	Mango nº	Precio
05100	10	3	9.55
05110	11	3	9.55
05120	12	3	9.55
05150	15	3	9.55
05180	18	3	9.55
05200	20	4	9.55
05210	21	4	9.55
05220	22	4	9.55
05230	23	4	9.55
05240	24	4	9.55
05250	25	4	9.55

#### Instrumental- Quirúrgico- Lancetas estériles



Estériles, con la punta mejorada para la toma de sangre capilar casi sin dolor.  
De uso único. Suministradas en cajas de 200 unidades.

Referencia Precio

25002 6.45

**Instrumental- Quirúrgico- Mangos de bisturí**



Estériles, para utilizar con hojas de bisturí.

Referencia Largo Número Precio

03003 125 mm 3 1.45

03004 140 mm 4 1.45

03013 200 mm 3 largo 2.95

03014 220 mm 4 largo 2.95

**Instrumental- Quirúrgico-Pinzas**



Pinza disección curva



Pinza disección sin dientes



Pinza disección 1x2 dientes



Pinza disección punta fina



Pinza especial: pico pato



Pinza especial: puntas con curva



Pinza especial: efecto muelle



Pinza hemostática puntas rectas



Pinza hemostática puntas curvas

Fabricados en acero inoxidable.

Pinzas disección curvas de acero inoxidable		
Referencia	Largo	Precio
32140	140 mm	3.25
32160	160 mm	3.35
Pinzas disección sin dientes de acero inoxidable		
Referencia	Largo	Precio
02012	125 mm	1.50
02014	140 mm	1.60
02016	160 mm	1.70
02020	200 mm	1.90
02025	250 mm	2.79
Pinzas disección con 1:2 dientes de acero inoxidable		
Referencia	Largo	Precio
02310	125 mm	1.70
02314	140 mm	2.05
02316	160 mm	2.15
02320	200 mm	2.35
02325	250 mm	2.95
Pinzas disección punta fina de acero inoxidable		
Referencia	Largo	Precio

12012	125 mm		<b>2.35</b>
12014	140 mm		<b>2.60</b>
12314	140 mm, con dientes		<b>2.70</b>
<b>Pinzas especiales de acero inoxidable</b>			
<b>Referencia</b>	<b>Descripción</b>	<b>Largo</b>	<b>Precio</b>
70020	Puntas planas y anchas (pico pato)	120 mm	<b>2.40</b>
70030	Puntas con curva	120 mm	<b>2.60</b>
70040	Efecto muelle	120 mm	<b>2.70</b>
<b>Pinzas hemostáticas de acero inoxidable</b>			
<b>Referencia</b>	<b>Modelo</b>	<b>Largo</b>	<b>Precio</b>
41012	Mosquito, rectas	120 mm	<b>4.15</b>
41112	Mosquito, curvas	120 mm	<b>4.25</b>
41014	Rectas	140 mm	<b>4.25</b>
41114	Curvas	140 mm	<b>4.35</b>
41016	Rectas	160 mm	<b>4.55</b>
41116	Curvas	160 mm	<b>4.65</b>

#### Instrumental- Quirúrgico- Porta agujas



Baumgartner



Mayo-Hegar

Estériles.

Referencia	Largo	Tipo agujas	Modelo	Precio
94014	140 mm	finas	Baumgartner	<b>4.85</b>
94018	180 mm	finas	Baumgartner	<b>5.75</b>
94414	140 mm	gruesas	Mayo-Hegar	<b>4.85</b>
94418	180 mm	gruesas	Mayo-Hegar	<b>5.75</b>

**Instrumental- Quirúrgico- Sonda acanalada**



Estéril y acanalada, en acero inoxidable.

Referencia	Largo	Precio
32114	140 mm	<b>0.85</b>

**Fungible> Instrumental> Quirúrgico> Tijeras**

Rectas

Curvas



Fabricados en acero inoxidable.

#### Tijeras cirugía rectas

Referencia	Largo	Modelo	Precio
12112	125 mm	Aguda - Aguda	3.55
12132	125 mm	Aguda - Roma	3.55
12114	140 mm	Aguda - Aguda	3.70
12134	140 mm	Aguda - Roma	3.70
12154	140 mm	Roma - Roma	3.70
12116	160 mm	Aguda - Aguda	4.10
12136	160 mm	Aguda - Roma	4.10
12156	160 mm	Roma - Roma	4.10
12118	180 mm	Aguda - Aguda	4.60
12158	180 mm	Roma - Roma	4.60

#### Tijeras cirugía curvas

Referencia	Largo	Modelo	Precio
12212	125 mm	Aguda - Aguda	3.60
12232	125 mm	Aguda - Roma	3.60
12252	125 mm	Roma - Roma	3.60
12214	140 mm	Aguda - Aguda	3.85
12234	140 mm	Aguda - Roma	3.85
12254	140 mm	Roma - Roma	3.85

12216	160 mm	Aguda - Aguda	4.20
12236	160 mm	Aguda - Roma	4.20
12256	160 mm	Roma - Roma	4.20

Tijeras "Mayo"

Referencia	Largo	Modelo	Precio
51114	140 mm	Rectas	4.20
51116	160 mm	Rectas	4.40
51214	140 mm	Curvas	4.20
51216	160 mm	Curvas	4.40

Tijeras "Littauer"

Referencia	Largo	Modelo	Precio
63114	140 mm	Rectas, 28 mm	4.40
63124	140 mm	Rectas, 40 mm	4.40

[www.biotech-sl.com](http://www.biotech-sl.com)